

**DONNÉES**  
**TECHNIQUES**  
**BI SKIN 2 P**



## DONNÉES TECHNIQUES

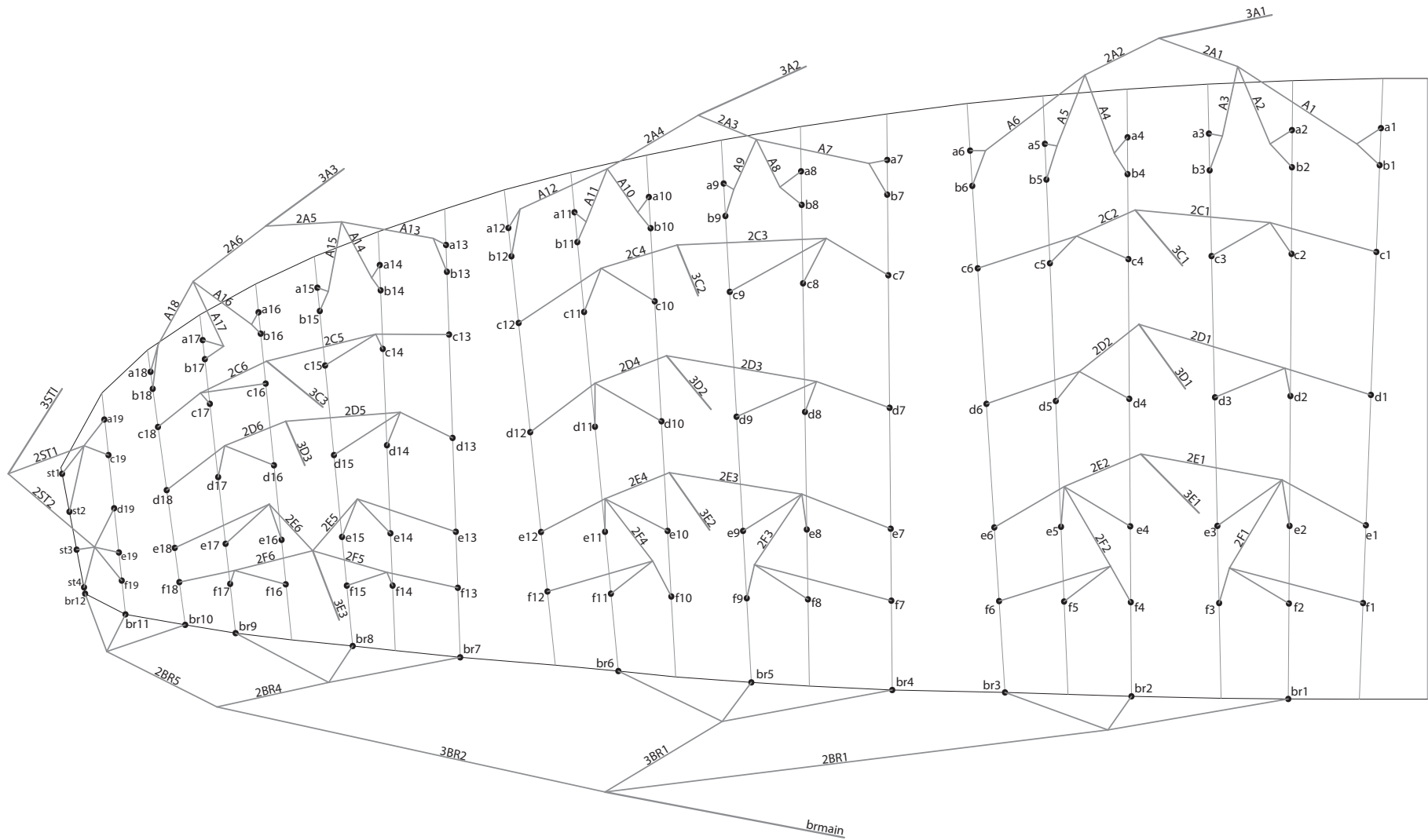
<b>BI SKIN 2 P</b>		<b>31</b>	
ALVÉOLES	NOMBRE		39
	CAISSONS		39
À PLAT	SURFACE	m <sup>2</sup>	31
	ENVERGURE	m	13,06
	ALLONGEMENT		5,5
PROJETÉE	SURFACE	m <sup>2</sup>	26,17
	ENVERGURE	m	10,39
	ALLONGEMENT		4,12
APLATISSEMENT		%	15
CORDE	MAXIMUM	m	2,94
	MINIMUM	m	0,61
	MOYENNE	m	2,37
SUSPENTES	MÈTRES TOTALES	m	522
	HAUTEUR	m	8,24
	NOMBRE		394
	PRINCIPALES		3/3/4/3
ÉLÉVATEURS	NOMBRE	4	A/B/C/D
	AFFICHEURS	m/m	60
	ACCÉLÉRATEUR	m/m	NON
POIDS TOTAL	MINIMUM	kg	130
EN VOL	MAXIMUM	kg	190
POIDS DE L'AILE		kg	3,3
HOMOLOGATION	EN/LTF		B

## MATÉRIAUX

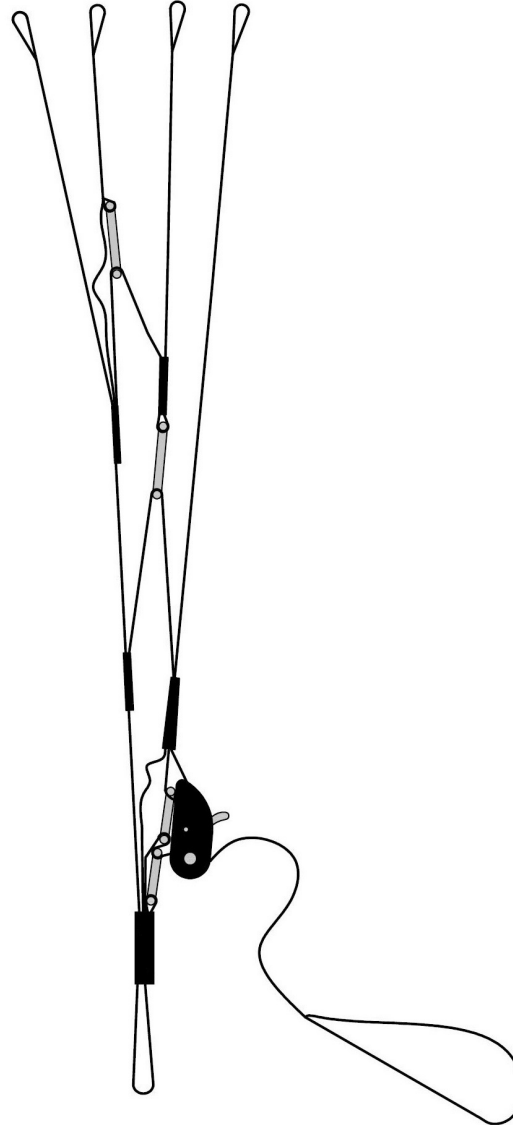
VOILERIE	MATÉRIAUX	FABRICANT
EXTRADOS BORD D'ATTAQUE	9017 E25	PORCHER IND (FRANCE)
EXTRADOS	70032 E3W	PORCHER IND (FRANCE)
INTRADOS	70032 E3W	PORCHER IND (FRANCE)
PROFIL	70032 E4D	PORCHER IND (FRANCE)
POINT D'ATTACHE	LKI - 10	KOLON IND. (CORÉE)
RENFORT DU POINT D'ATTACHE	9017	PORCHER IND (FRANCE)
RENFORT DU BORD DE FUITE	MYLAR 20	D-P (ALLEMAGNE)
RENFORT CLOISONS	LTN-0.8 STICK	SPORTWARE CO. (CHINE)
FIL	SERAFIL 60	AMAN (ALLEMAGNE)

SUSPENTAGE	MATÉRIAUX	FABRICANT
CASCADES SUPÉRIEURES	DC - 40	LIROS GMHB (ALLEMAGNE)
CASCADES SUPÉRIEURES	8000/U - 50	EDELRIID (ALLEMAGNE)
CASCADES SUPÉRIEURES	8000/U - 70	EDELRIID (ALLEMAGNE)
CASCADES INTERMÉDIAIRES	DC - 40	LIROS GMHB (ALLEMAGNE)
CASCADES INTERMÉDIAIRES	DC - 60	LIROS GMHB (ALLEMAGNE)
CASCADES INTERMÉDIAIRES	8000/U - 70	EDELRIID (ALLEMAGNE)
CASCADES INTERMÉDIAIRES	8000/U - 90	EDELRIID (ALLEMAGNE)
CASCADES INTERMÉDIAIRES	8000/U - 130	EDELRIID (ALLEMAGNE)
CASCADES INTERMÉDIAIRES	8000/U - 190	EDELRIID (ALLEMAGNE)
CASCADES INTERMÉDIAIRES	8000/U - 230	EDELRIID (ALLEMAGNE)
CASCADES PRINCIPALES	8000/U - 130	EDELRIID (ALLEMAGNE)
CASCADES PRINCIPALES	8000/U - 230	EDELRIID (ALLEMAGNE)
CASCADES PRINCIPALES	8000/U - 360	EDELRIID (ALLEMAGNE)
CASCADES PRINCIPALES FREIN	TNL-280	TEIJIM LIMITED (JAPON)
FIL	SERAFIL 60	AMAN (ALLEMAGNE)

ÉLÉVATEURS	MATÉRIAUX	FABRICANT
SANGLES	3455	COUSIN (FRANCE)
INDICATEUR DE COULEUR	PAD	TECNI SANGLES (FRANCE)
FIL	V138	COATS (ROYAUME-UNI)
MAILLONS	3.5	ANSUNG PRECISION (CORÉE)

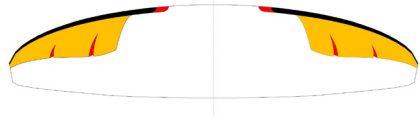


<b>A</b>	<b>B</b>	<b>C</b>	<b>D</b>
3A1	3C1	3D1	3E1
3A2	3C2	3D2	3E2
3A3	3C3	3D3	3E3
		3STI	

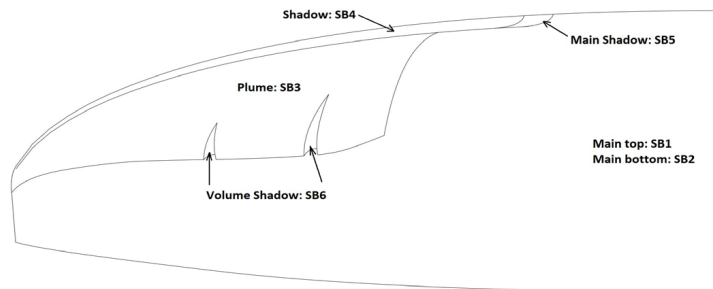


**DONNÉES TECHNIQUES DES COULEURS**

<b>SUNNYSIDE</b>	SB1	WHITE	EXTRADOS	REF: 001
	SB2	GOLD	PLUME	REF: 939
	SB3	BLACK	LISERE	REF: 102
	SB4	DRAGON RED	OMBRE PRINCIPAL	REF: 636
	SB5	DRAGON RED	SECOND LISERET	REF: 636



<b>TULIP</b>	SB1	DRAGON RED	EXTRADOS	REF: 636
	SB2	WHITE	PLUME	REF: 001
	SB3	LIMA	LISERE	REF: 500
	SB4	BLACK	OMBRE PRINCIPAL	REF: 102
	SB5	BLACK	SECOND LISERET	REF: 102



**BI SKIN 2 P**

**31**

P.T.V.		kg/m <sup>2</sup>
110	=	3,55
115	=	3,71
120	=	3,87
125	=	4,03
130	=	4,19
135	=	4,35
140	=	4,52
145	=	4,68
150	=	4,84
155	=	5,00
160	=	5,16
165	=	5,32
170	=	5,48
175	=	5,65
180	=	5,81
185	=	5,97
190	=	6,13





## LONGUEURS TOTALES m/m

	A	B	C	D	E	F	br
1	7942	7916	7872	7859	7914	7933	8603
2	7864	7840	7798	7780	7821	7834	8274
3	7854	7786	7736	7726	7784	7878	8153
4	7822	7755	7703	7678	7756	7847	8087
5	7830	7808	7763	7725	7764	7775	7951
6	7899	7877	7828	7789	7819	7837	7937
7	7810	7783	7761	7732	7763	7787	7875
8	7703	7683	7658	7633	7664	7675	7747
9	7669	7613	7578	7567	7626	7708	7712
10	7640	7585	7552	7543	7599	7675	7674
11	7618	7607	7585	7567	7597	7600	7660
12	7648	7640	7619	7603	7633	7643	7719
13	7571	7543	7507	7477	7490	7502	
14	7438	7414	7378	7357	7370	7371	
15	7350	7307	7269	7269	7307	7362	
16	7270	7220	7187	7187	7222	7272	
17	7181	7167	7148	7137	7152	7154	
18	7140	7138	7120	7101	7112	7124	
19	6921		6894	6887	6892	6903	
20			6826	6837	6837	6870	

## LONGUEURS DES ÉLÉVATEURS m/m

	A	B	C	D	
	380	380	380	380	NEUTRE
	380	395	410	440	TRIMS OUVERTS
	0	15	30	60	ACCÉLÉRÉE

**DONNÉES TECHNIQUES SUSPENTAGE**
**BI SKIN 2 P**

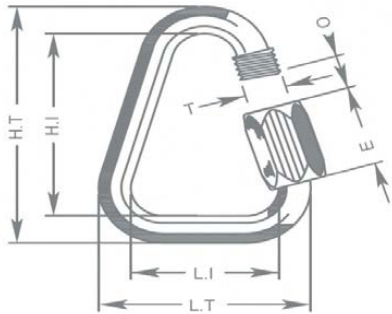
CODE MATÉRIEL		DC	DC	8000/U	8000/U	8000/U	A-8000/U	A-8000/U	A-8000/U	A-8000/U	TNL
CODE CHARGE		40	060	50	70	90	130	190	230	360	280
DIAMÈTRE EN m/m	Ø	0,5	0,6	0,5	0,7	0,8	0,9	1,1	1,1 X 1,4	1,4 X 1,9	1,8
MATÉRIEL AME		DYNEEMA	DYNEEMA	ARAMID	ARAMID	ARAMID	ARAMID	ARAMID	ARAMID	ARAMID	TECHNORA
MATÉRIEL GAINÉ		NON	NON	NON	NON	NON	NON	NON	NON	NON	POLYESTER
POIDS METRIQUE g/m	TOTAL	0,19	0,24	0,3	0,4	0,5	0,8	1,1	1,4	2,1	2,7
CHARGE DE RUPTURE	MINIMUM	40	60	50	70	90	130	190	230	360	280
	MAXIMUM	48	84	59	78	110	144	211	255	380	320
RÉSISTANCE APRÈS 5,000 CYCLES DE FLEXION	TEST EN	33	74	26	39	49	88	52	69	196,6	134,7
ALLONGEMENT A	5 dan en %										
	10 dan en %			0,4	0,5	0,4	0,4	0,4	0,3	0,2	0,2
	15 dan en %		0,43	0,7	0,7	0,6	0,6	0,6	0,5	0,3	0,3
	20 dan en %			1,1	1	0,8	0,8	0,7	0,6	0,4	0,4
	25 dan en %			1,5	1,3	1	0,9	0,9	0,7	0,5	0,4
	30 dan en %			1,9	1,5	1,3	1	1	0,8	0,6	0,5
	75 dan en %		1,2	3,3	2,8	2,3	1,8	1,6	1,3		0,9
	100 dan en %				3,7	3,2	3,1	2,7	2,3	1,5	1,3
	125 dan en %							2,6	3,6	1,9	1,7
	150 dan en %							3,5	3,3		2
	175 dan en %							4,3	3,6	2,6	2,3
	200 dan en %										2,7
	250 dan en %									3,1	2,8
ALLONGEMENT A LA CHARGE DE RUPTURE %										3,6	
			3,2	3,8	3,9	4,3	4	4,4	4,4		4,1

**DONNÉES TECHNIQUES MAILLON**

**DESCRIPTION**

MAILLON	DELTA
REF.	3.5
MATÉRIEL	STAINLESS STEEL
DIAMÈTRE	3 m/m
POIDS	5 g/PIECE

**DONNÉES TECHNIQUES**



DIMENSIONS	m/m
L.T.	22
L.I.	14
H.T.	37
H.I.	29
O	5
E	12
T	4
CHARGE	kg
UTILE	110
RUPTURE	550

**MATÉRIEL**

AISI 304 ACIER INOXYDABLE STANDARD

UNE FERMETURE MANUELLE ET TOTALEMENT VISSÉE POUR GARANTIR UNE SÉCURITÉ MAXIMALE (LA SPIRALE EN MÉTAL NE DOIT PLUS APPARAÎTRE)

CONTRÔLE SYSTÉMATIQUE DES MAILLONS RAPIDES AVANT CHAQUE VOL

**DONNÉES TECHNIQUES FIL****CARACTÉRISTIQUES DU FIL DE COUTURE**

NOM	SERAFIL
N° DE REFERENCE	60
MATÉRIEL	POLYESTER
FINITION	SILK
DENSITÉ LINÉAIRE	NM 61 / 3 (DTEX 163 * 3)
CHARGE DE RUPTURE	3,000 CN
ALLONGEMENT	17,00%

**PROPRIÉTÉS SERAFIL**

SOLIDITÉ A LA LUMIÈRE ARTIFICIELLE	ISO 105 B02 > 5 - 6
SOLIDITÉ A LA SUEUR	ISO 105 E04 > 4
SOLIDITÉ AU LAVAGE	ISO 105 C04 > 3
SOLIDITÉ AU FROTTEMENT A SEC	ISO 105 X12 > 4
SOLIDITÉ AU LAVAGE EN SÈCHERESSE	ISO 105 D01 > 3 - 4

DEPERLANT	WR
-----------	----

**CARACTÉRISTIQUES DES ÉLÉVATEURS**

NOM	COATS BONDED C.F.P.
N° DE REFERENCE	V138
MATÉRIEL	POLYESTER
FINITION	SILK
CHARGE DE RUPTURE	9,5 KG
ALLONGEMENT	19%

**DONNÉES TECHNIQUES ÉLÉVATEURS****ÉLÉVATEURS**

RÉFÉRENCE	3455
MATÉRIEL	POLYESTER & TECHNORA
LARGEUR	12 m/m
ÉPAISSEUR	0,9 m/m
CHARGE DE RUPTURE	1078 kg
ALLONGEMENT	MAX. 11%
POIDS	9,1 g/m
COULEUR	NOIR

**INDICATEUR DE COULEUR**

RÉFÉRENCE	IC-G 1-2
MATÉRIEL	POLYESTER
LARGEUR	70 m/m
ÉPAISSEUR	0,80 m/m
CHARGE DE RUPTURE	130 DN
ALLONGEMENT	35 %
POIDS	32 G * L.M.
COULEUR	VERT

**POINT D'ATTACHE**

RÉFÉRENCE	LKI - 10
MATÉRIEL	NYLON
LARGEUR	10 m/m
CHARGE DE RUPTURE	84 kg
ALLONGEMENT	30 %
POIDS	5,5 g/m
COULEUR	BLANC

