

ESPECIFICACIONES TÉCNICAS



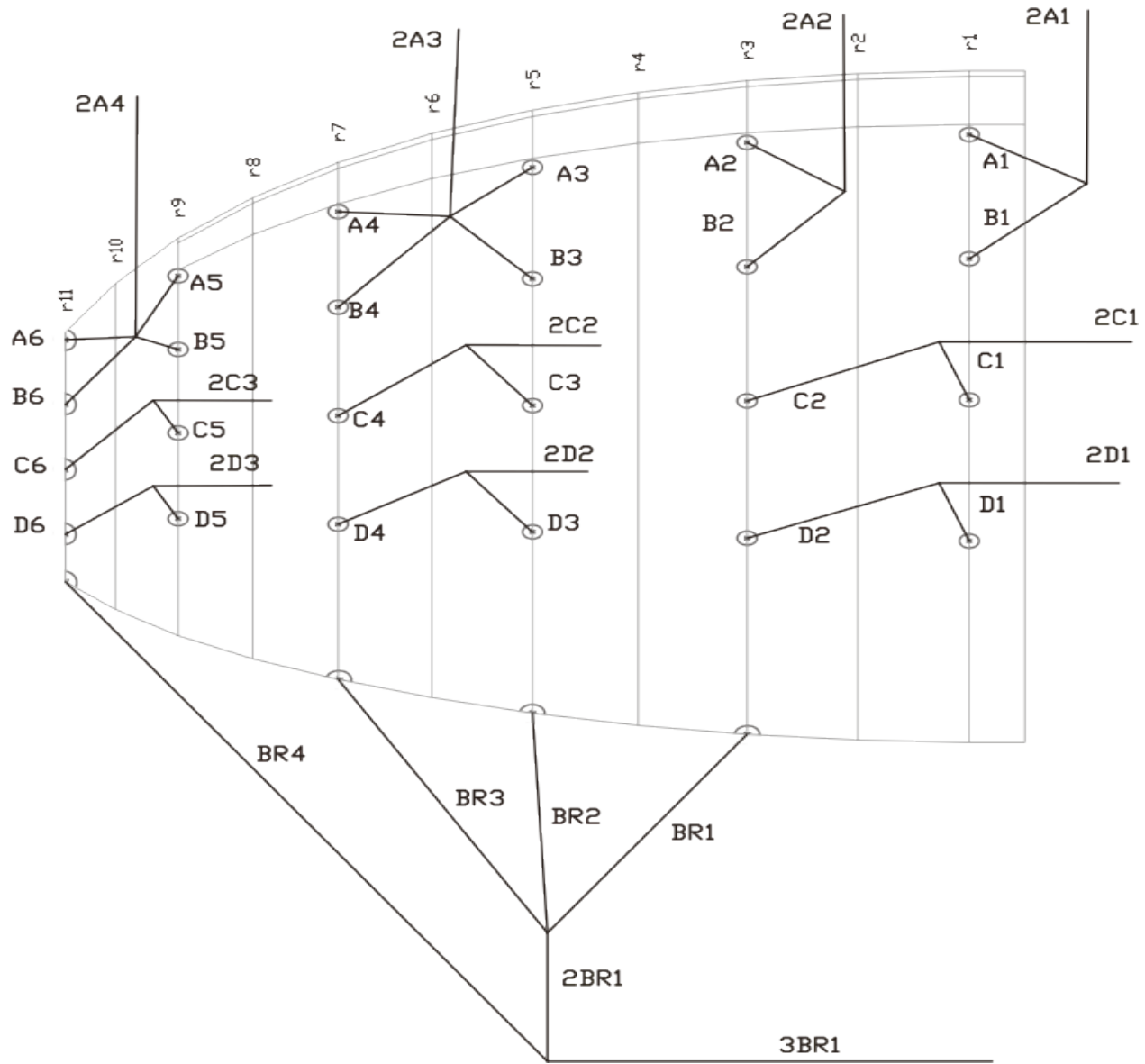
SKATE

DATOS TÉCNICOS

SKATE		8	10	12	14	
ALVÉOLOS	NÚMERO	21	21	21	21	
	CERRADOS	4	4	4	4	
	CAJONES	6	6	6	6	
EN PLANTA	ÁREA	M2	8	10	12	14
	ENVERGADURA	M	4,88	5,29	5,8	6,26
	ALARGAMIENTO		2,8	2,8	2,8	2,8
PROYECTADO	ÁREA	M2	7,36	9,2	11	12,81
	ENVERGADURA	M	4,47	4,71	5,15	5,55
	ALARGAMIENTO		2,4	2,4	2,4	2,4
BÓVEDA		%	8	8	8	8
CUERDA	MÁXIMA	M	2,07	2,25	2,46	2,66
	MÍNIMA	M	0,77	0,84	0,92	0,99
	MEDIA		1,6	1,8	2,06	2,2
SUSPENTES	METROS TOTALES	M	100	109	119	129
	ALTURA	M	2,82	3,06	3,35	3,62
	NÚMERO		80	80	80	80
	PRINCIPALES		4+3+3	4+3+3	4+3+3	4+3+3
ELEVADORES	BANDAS	3	A/B/C	A/B/C	A/B/C	A/B/C
	TRIMS		YES	YES	YES	YES
SUSPENTES	PRINCIPALES		-	4+6	4+6	4+6
ELEVADORES SCHOOL	BANDAS	2	-	A/B	A/B	A/B
	TRIMS		-	NO	NO	NO
CARGA ALAR	MÁXIMO	KG	13,1	11	9,5	8,5
	MÍNIMO	KG	6,25	5	4,1	3,5
PESO DEL ALA		KG	2,5	2,7	3	3,3
HOMOLOGACIÓN			EN 926-1	EN 926-1	EN 926-1	EN 926-1

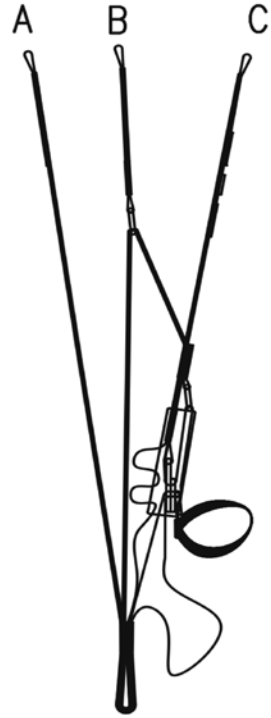
DATOS TÉCNICOS MATERIALES

VELA	REFERENCIA	FABRICANTE
EXTRADÓS	30D ME	DOMINICO
INTRADÓS	30D ME	DOMINICO
PERFILES	30D FM	DOMINICO
DIAGONALES	30D FM	DOMINICO
CINTA DE CARGA	LKI - 13 / LKI - 10	KOLON INDUSTRIAL (KOREA)
REFUERZOS CARGA PERFIL	W-420	D-P (GERMANY)
RIBETE	MYLAR 13 M/M	D-P (GERMANY)
REFUERZOS PERFIL	W-420	D-P (GERMANY)
HILO	SERAFIL 40	AMAN (GERMANY)
SUSPENTES	REFERENCIA	FABRICANTE
CONO ALTO	DYNEEMA SK-65	DSM (NETHERLAND)
CONO MEDIO	DYNEEMA SK-65	DSM (NETHERLAND)
PRINCIPAL	TOP LINE ULTIMATE12999	COUSIN TRESTREC (FRANCE)
FRENO	DYNEEMA SK-65	DSM (NETHERLAND)
PRINCIPAL FRENO	TNL 400	TEIJIN LIMITED (JAPAN)
HILO	SERAFIL 60	AMAN (GERMANY)
ELEVADORES	REFERENCIA	FABRICANTE
BANDAS	RP - 20	GUTH & WOLF (GERMANY)
HILO	N/F-66	YOUNG CHANG T&C LTD
MAILLONES	MRI4	ANSUNG PRECISION (KOREA)





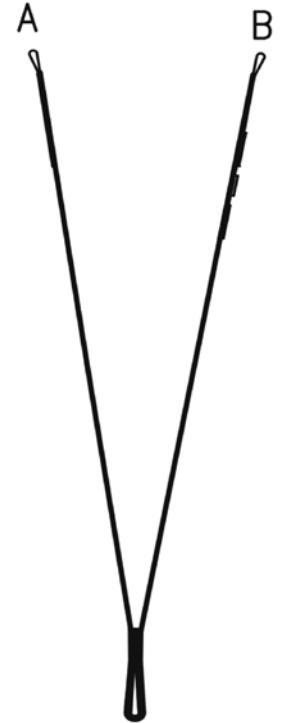
SLOW POSITION:
· MINIMUM SPEED
· MAXIMUM GLIDE



NEUTRAL POSITION:
· IDEAL POSITION TO TAKE OFF



FAST POSITION:
· MAXIMUM SPEED



DATOS TÉCNICOS COLORES

SKATE 14	1	DEEP BLUE	COLOR PRINCIPAL	REF: 354
	2	DARK GREY	CUERNO	REF: 121
	3	WHITE	SOMBRA	REF: 001



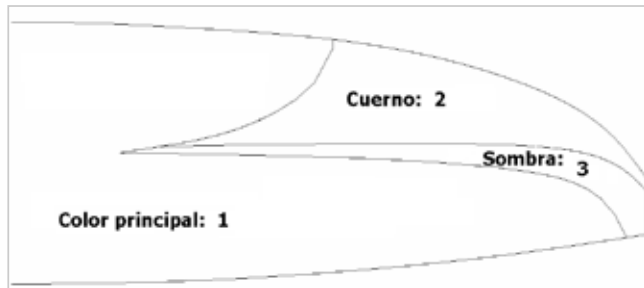
SKATE 12	1	DARK GREY	COLOR PRINCIPAL	REF: 121
	2	DRAGON RED	CUERNO	REF: 636
	3	ORANGE	SOMBRA	REF: 744



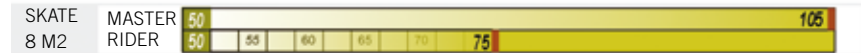
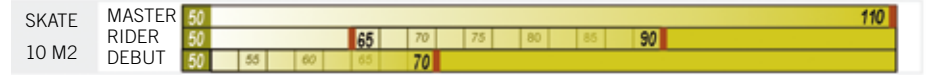
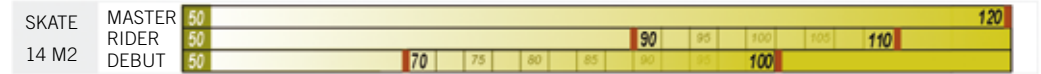
SKATE 10	1	DRAGON RED	COLOR PRINCIPAL	REF: 636
	2	DARK GREY	CUERNO	REF: 121
	3	WHITE	SOMBRA	REF: 001



SKATE 8	1	BLACK	COLOR PRINCIPAL	REF: 102
	2	SUNFLOWER	CUERNO	REF: 921
	3	DRAGON RED	SOMBRA	REF: 636



CARGA ALAR



DATOS TÉCNICOS SUSPENTES

SKATE			8											
REF.	CODE	CM.	REF.	CODE	CM.	REF.	CODE	CM.	REF.	CODE	CM.	REF.	CODE	
A			B			C			D			BRAKE		
A1	SK65-225-34	98	B1	SK65-225-34	102	C1	SK65-225-34	108	D1	SK65-225-34	109	BR1	SK65-225-35	156
A2	SK65-225-34	95	B2	SK65-225-34	99,5	C2	SK65-225-34	107	D2	SK65-225-34	107,5	BR2	SK65-225-35	145,5
A3	SK65-225-34	109	B3	SK65-225-34	112	C3	SK65-225-34	92	D3	SK65-225-34	93,5	BR3	SK65-225-35	146
A4	SK65-225-34	111	B4	SK65-225-34	117	C4	SK65-225-34	95	D4	SK65-225-34	95	BR4	SK65-225-35	190,5
A5	SK65-225-34	88,5	B5	SK65-225-34	93	C5	SK65-225-34	69	D5	SK65-225-34	67			
A6	SK65-225-34	89	B6	SK65-225-34	96	C6	SK65-225-34	69	D6	SK65-225-34	64			
						2 C1	TLU-500-30	176,5	2 D1	TLU-500-30	190,5	2 BR1	SK65-225-35	60,5
2 A1	TLU-500-12	174				2 C2	TLU-500-30	192	2 D2	TLU-500-30	204			
2 A2	TLU-500-12	175,5				2 C3	TLU-500-30	217	2 D3	TLU-500-30	228			
2 A3	TLU-500-12	164												
2 A4	TLU-500-12	187,5												
												3 BR1	TNL-400-35	142,5
													POINT AT:	122,5

DATOS TÉCNICOS SUSPENTES

SKATE 10

REF.	CODE	CM.	REF.	CODE	CM.	REF.	CODE	CM.	REF.	CODE	CM.	REF.	CODE	
A			B			C			D			BRAKE		
A1	SK65-225-34	106	B1	SK65-225-34	111	C1	SK65-225-34	117,5	D1	SK65-225-34	118,5	BR1	SK65-225-35	169
A2	SK65-225-34	103	B2	SK65-225-34	108	C2	SK65-225-34	116	D2	SK65-225-34	116,5	BR2	SK65-225-35	158
A3	SK65-225-34	118	B3	SK65-225-34	122	C3	SK65-225-34	100	D3	SK65-225-34	102	BR3	SK65-225-35	158,5
A4	SK65-225-34	120,5	B4	SK65-225-34	127	C4	SK65-225-34	103	D4	SK65-225-34	103	BR4	SK65-225-35	207
A5	SK65-225-34	96,5	B5	SK65-225-34	101	C5	SK65-225-34	75	D5	SK65-225-34	72,5			
A6	SK65-225-34	96,5	B6	SK65-225-34	104	C6	SK65-225-34	75	D6	SK65-225-34	69,5			
2 A1	TLU-500-12	188,5				2 C1	TLU-500-30	191	2 D1	TLU-500-30	206	2 BR1	SK65-225-35	65,5
2 A2	TLU-500-12	190				2 C2	TLU-500-30	207,5	2 D2	TLU-500-30	220			
2 A3	TLU-500-12	177,5				2 C3	TLU-500-30	234,5	2 D3	TLU-500-30	246,5			
2 A4	TLU-500-12	203												
												3 BR1	TNL-400-35	154
														POINT AT: 134

DATOS TÉCNICOS SUSPENTES

SKATE			12											
REF.	CODE	CM.	REF.	CODE	CM.	REF.	CODE	CM.	REF.	CODE	CM.	REF.	CODE	
A			B			C			D			BRAKE		
A1	SK65-225-34	116,5	B1	SK65-225-34	121,5	C1	SK65-225-34	128,5	D1	SK65-225-34	129,5	BR1	SK65-225-35	185
A2	SK65-225-34	113	B2	SK65-225-34	118	C2	SK65-225-34	127	D2	SK65-225-34	127,5	BR2	SK65-225-35	172
A3	SK65-225-34	129,5	B3	SK65-225-34	133,5	C3	SK65-225-34	109,5	D3	SK65-225-34	111,5	BR3	SK65-225-35	173,5
A4	SK65-225-34	132	B4	SK65-225-34	139	C4	SK65-225-34	113	D4	SK65-225-34	113	BR4	SK65-225-35	226
A5	SK65-225-34	105,5	B5	SK65-225-34	110,5	C5	SK65-225-34	82,5	D5	SK65-225-34	79,5			
A6	SK65-225-34	106	B6	SK65-225-34	114	C6	SK65-225-34	82	D6	SK65-225-34	76			
2 A1	TLU-500-12	207				2 C1	TLU-500-30	209,5	2 D1	TLU-500-30	226	2 BR1	SK65-225-35	72,5
2 A2	TLU-500-12	208,5				2 C2	TLU-500-30	228	2 D2	TLU-500-30	241,5			
2 A3	TLU-500-12	195				2 C3	TLU-500-30	257,5	2 D3	TLU-500-30	270,5			
2 A4	TLU-500-12	222,5												
												3 BR1	TNL-400-35	166,5
													POINT AT:	146,5

DATOS TÉCNICOS SUSPENTES

SKATE 14

REF.	CODE	CM.	REF.	CODE	CM.	REF.	CODE	CM.	REF.	CODE	CM.	REF.	CODE										
A			B			C			D			BRAKE											
A1	SK65-225-34	125,5	B1	SK65-225-34	131	C1	SK65-225-34	139	D1	SK65-225-34	140	BR1	SK65-225-35	200									
A2	SK65-225-34	122	B2	SK65-225-34	127,5	C2	SK65-225-34	137,5	D2	SK65-225-34	138	BR2	SK65-225-35	187									
A3	SK65-225-34	140	B3	SK65-225-34	144	C3	SK65-225-34	118	D3	SK65-225-34	120,5	BR3	SK65-225-35	187,5									
A4	SK65-225-34	143	B4	SK65-225-34	150	C4	SK65-225-34	122	D4	SK65-225-34	122	BR4	SK65-225-35	245									
A5	SK65-225-34	114	B5	SK65-225-34	119,5	C5	SK65-225-34	89	D5	SK65-225-34	86												
A6	SK65-225-34	114,5	B6	SK65-225-34	123,5	C6	SK65-225-34	88,5	D6	SK65-225-34	82,5												
2 A1						TLU-500-12	223,5	2 C1			TLU-500-30	226,5	2 D1		TLU-500-30	244,5	2 BR1		SK65-225-35	77,5			
2 A2						TLU-500-12	225	2 C2			TLU-500-30	246,5	2 D2		TLU-500-30	261,5							
2 A3						TLU-500-12	210,5	2 C3			TLU-500-30	278,5	2 D3		TLU-500-30	292,5							
2 A4						TLU-500-12	240,5											3 BR1		TNL-400-35	178		
														POINT AT:		158							

NIVIUK SKATE 8

LONGITUD LÍNEAS CM.

	A	B	C	D	BR
1	272	276	284,5	299,5	339
2	270,5	275	283,5	298	328,5
3	273	276	284	297,5	329
4	275	281	287	299	313
5	276	280,5	286	295	
6	276,5	283,5	286	292	

LONGITUD BANDAS CM.

	A	C	D	
	50	45	40	LENTO
	50	50	50	STANDARD
	50	55	60	ACELERADO

NIVIUK SKATE 10

LONGITUD LÍNEAS CM.

	A	B	C	D	BR
1	294,5	299,5	308,5	324,5	368,5
2	293	298	307	322,5	357,5
3	295,5	299,5	307,5	322	358
4	298	304,5	310,5	323	341
5	299,5	304	309,5	319	
6	299,5	307	309,5	316	

LONGITUD BANDAS CM.

	A	C	D	
	50	45	40	LENTO
	50	50	50	STANDARD
	50	55	60	ACELERADO

SCHOOL

50	50
----	----

NIVIUK SKATE 12

LONGITUD LÍNEAS CM.					
	A	B	C	D	BR
1	323,5	328,5	338	355,5	404
2	321,5	326,5	336,5	353,5	391
3	324,5	328,5	337,5	353	392,5
4	327	334,5	341	354,5	372,5
5	328	333	340	350	
6	328,5	336,5	339,5	346,5	

LONGITUD BANDAS CM.			
A	C	D	
50	45	40	LENTO
50	50	50	STANDARD
50	55	60	ACELERADO

SCHOOL	
50	50

NIVIUK SKATE 14

LONGITUD LÍNEAS CM.					
	A	B	C	D	BR
1	349	354,5	365,5	384,5	435,5
2	347	352,5	364	382,5	422,5
3	350,5	354,5	364,5	382	423
4	353,5	360,5	368,5	353,5	403
5	354,5	360	367,5	378,5	
6	355	364	367	375	

LONGITUD BANDAS CM.			
A	C	D	
50	45	40	LENTO
50	50	50	STANDARD
50	55	60	ACELERADO

SCHOOL	
50	50

DATOS TÉCNICOS SUSPENTAJE

CÓDIGO MATERIAL		SK-65	TLU	TNL
CÓDIGO CARGA	KG	225	574	400
CÓDIGO COLOR	YLW		30	
	RED	35		35
	GRY		12	
	BLU	34		
DIÁMETRO EN M/M	Ø	1,4	1,9	2,3
MATERIAL DEL ALMA		DYNEEMA	DYNEEMA	KEVLAR
MATERIAL DE LA FUNDA		-	-	
PESO POR METRO G/M	TOTAL	1,6	2,3	
	ALMA	-	-	
	FUNDA	-	-	
CARGA DE RUPTURA	MÍN DAN	225	500	400
	MÁX DAN	-	550	470
	CON NUDO DAN	-	-	
RESISTENCIA DESPUÉS				
DE 5.000 CICLOS	TEST DHV DAN	-	487	-
DE TORSIÓN				
ALARGAMIENTO CON	5 DAN EN %		0,05	
	10 DAN EN %		0,1	
	15 DAN EN %		0,15	
	20 DAN EN %		0,15	
	25 DAN EN %		0,3	
	50 DAN EN %		0,35	
	75 DAN EN %		0,5	
	100 DAN EN %		0,7	
	125 DAN EN %		0,85	
	150 DAN EN %		1	
	175 DAN EN %		1,2	
	200 DAN EN %		1,45	
ALARGAMIENTO CON CARGA MÁXIMA EN %		-	2,6	-
1 DAN = 10 N = CA. 1 KG.				

DATOS TÉCNICOS TEJIDO**DESCRIPCIÓN**

DOMINICO	30D ME
TEJIDO	ME
ACABADO FINAL	PU COATED AND WATER REPELLENT FINISHED
TIPO DE HILADO	NYLON 30D - 66
ANCHO	60"
PATRÓN	RIP STOP

ESPECIFICACIONES

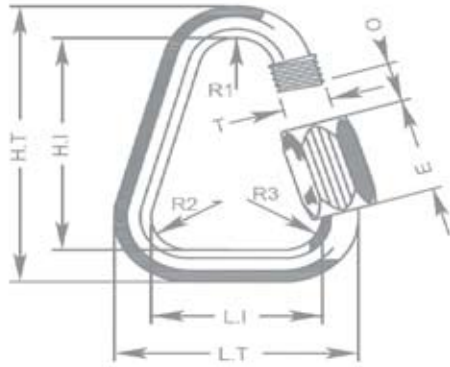
PESO TEJIDO ACABADO	G/M2	44
RESISTENCIA DESGARRO - URDIMBRE	KG	3
RESISTENCIA DESGARRO - TRAMA	KG	3
ALARGAMIENTO EN DIAGONAL CON 5 LBS	%	17
ALARGAMIENTO EN DIAGONAL CON 10 LBS	%	25
FUERZA DE RUPTURA	KG	40 MINI
DIRECCIÓN URDIMBRE		
FUERZA DE RUPTURA DIRECCIÓN TRAMA	KG	40 MINI
RESISTENCIA POROSIDAD	L / M2 / MN	40 MÁX

DATOS TÉCNICOS MAILLON

DESCRIPCIÓN

MAILLON	DELTA
REF.	MR14
MATERIAL	STAINLESS STEEL
DIÁMETRO	4,3 M/M
PESO	12 G/PC

ESPECIFICACIONES TÉCNICAS



DIMENSIONES	M/M
L.T.	28
L.I.	20
H.T.	38
H.I.	30
O	4
E	11
R1	--
R2	--
R3	--
T	4
CARGA	KG
TRABAJO	150
ROTURA	750

MATERIAL

AISI 304 ACERO INOXIDABLE STANDARD

CIERRE POR ROSCADO MANUAL Y COMPLETO DE LA TUERCA PARA GARANTIZAR UNA SEGURIDAD ÓPTIMA (EL ROSCADO DEBE DE RESULTAR OBVIO).

CONTROL SISTEMÁTICO DE LOS CIERRES DE CADA MAILLON RAPIDE ANTES DE CADA VUELO.

DATOS TÉCNICOS HILO

NOMBRE	SERAFIL
Nº DE REFERENCIA	40
MATERIAL	POLYESTER
ACABADO	SILK
DENSIDAD LINEAL	NM 41 / 3 (DTEX 244 * 3)
RESISTENCIA A LA TRACCIÓN	4.500 CN
ELONGACIÓN	17,00%

NOMBRE	SERAFIL
Nº DE REFERENCIA	60
MATERIAL	POLYESTER
ACABADO	SILK
DENSIDAD LINEAL	NM 61 / 3 (DTEX 163 * 3)
RESISTENCIA A LA TRACCIÓN	3.000 CN
ELONGACIÓN	17,00%

PROPIEDADES SERAFIL

SOLIDEZ A LA LUZ ARTIFICIAL	ISO 105 B02	> 5 - 6
SOLIDEZ AL SUDOR	ISO 105 E04	> 4
SOLIDEZ AL LAVADO	ISO 105 C04	> 3
SOLIDEZ AL FROTAMIENTO EN SECO	ISO 105 X12	> 4
SOLIDEZ AL LAVADO EN SECO	ISO 105 D01	> 3 - 4

TRATAMIENTO DE REPELENCIA AL AGUA	WR
-----------------------------------	----

NOMBRE	BONDED NYLON
Nº DE REFERENCIA	N/F-66
MATERIAL	NYLON
ACABADO	SILK
DENSIDAD LINEAL	210D / 6
RESISTENCIA A LA TRACCIÓN	9,7 KG
ELONGACIÓN	25/30%

DATOS TÉCNICOS BANDAS

BANDAS

REFERENCIA	G-R 22
MATERIAL	POLYESTER
ANCHO	22 M/M
GRUESO	1,52 M/M
RESISTENCIA A LA TRACCIÓN	1.100 DAN
ALARGAMIENTO	MÁX. 15%
PESO	25 G/M
COLOR	NEGRO

INDICADOR COLOR

REFERENCIA	IC-G 1-2
MATERIAL	POLYESTER
ANCHO	70 M/M
GRUESO	0,80 M/M
RESISTENCIA A LA TRACCIÓN	130 DN
ALARGAMIENTO	35%
PESO	32 G/M

CINTAS DE CARGA

REFERENCIA	LKI - 13
MATERIAL	NYLON
ANCHO	13 M/M
RESISTENCIA A LA TRACCIÓN	110 KG
ALARGAMIENTO	25/35%
PESO	7,2 G/M
COLOR	BLANCO

REFERENCIA	LKI - 10
MATERIAL	NYLON
ANCHO	10 M/M
RESISTENCIA A LA TRACCIÓN	84 KG
ALARGAMIENTO	25/35%
PESO	3 G/M
COLOR	BLANCO

nIVIUK

niviuk.com

The importance of small details