

# DONNEES TECHNIQUES



SKATE

## DONNEES TECHNIQUES

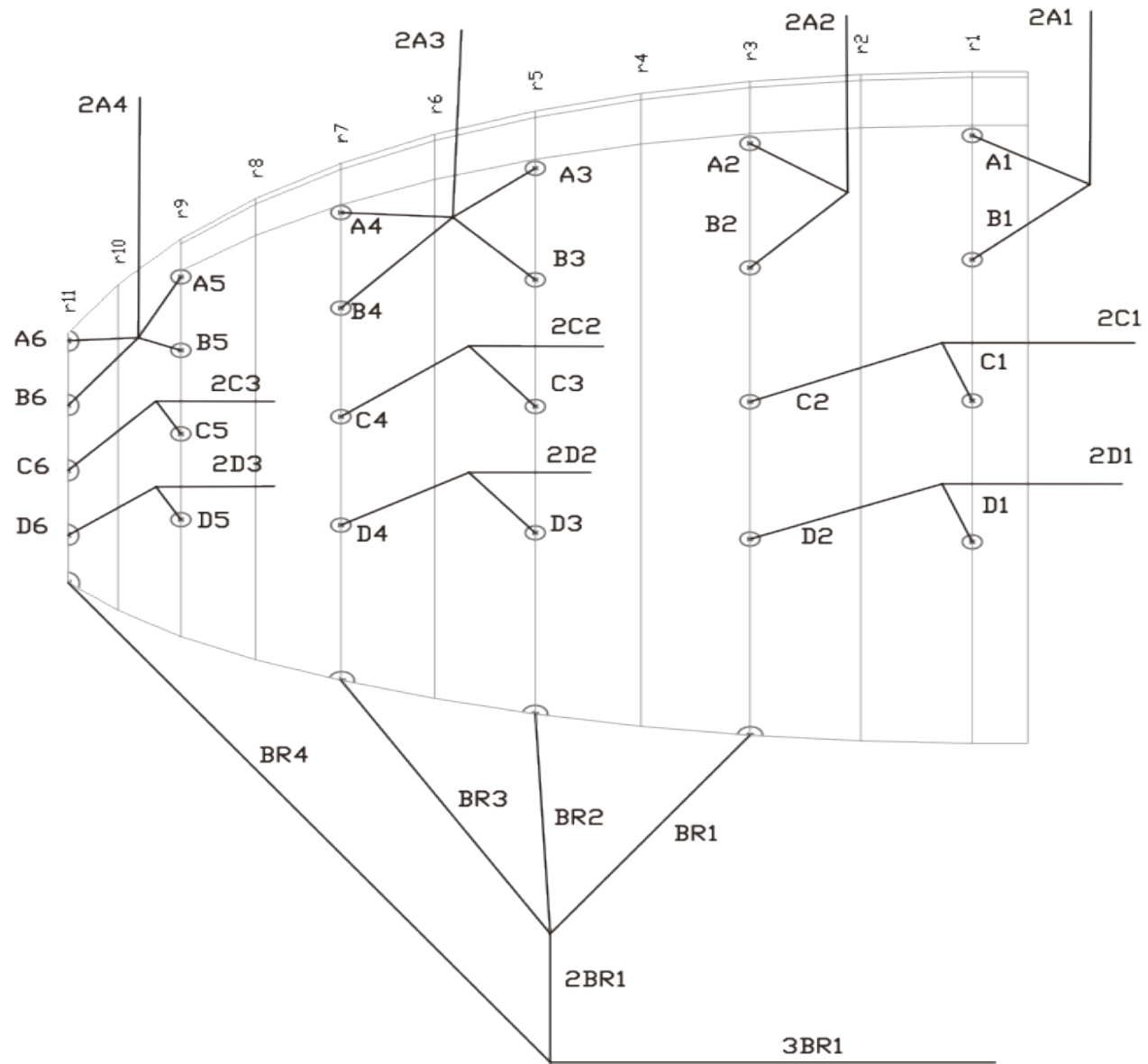
SKATE			8	10	12	14
ALVEOLES	NOMBRE		21	21	21	21
	FERMEES		4	4	4	4
	CAISSONS		6	6	6	6
A PLAT	SURFACE	M2	8	10	12	14
	ENVERGURE	M	4,88	5,29	5,8	6,26
	ALLONGEMENT		2,8	2,8	2,8	2,8
PROJETE	SURFACE	M2	7,36	9,2	11	12,81
	ENVERGURE	M	4,47	4,71	5,15	5,55
	ALLONGEMENT		2,4	2,4	2,4	2,4
APLATISSEMENT		%	8	8	8	8
CORDE	MAXIMUM	M	2,07	2,25	2,46	2,66
	MINIMUM	M	0,77	0,84	0,92	0,99
	MOYENNE		1,6	1,8	2,06	2,2
SUSPENTES	TOTALES	M	100	109	119	129
	HAUTEUR	M	2,82	3,06	3,35	3,62
	NOMBRE		80	80	80	80
	REPARTITION		4+3+3	4+3+3	4+3+3	4+3+3
ELEVATEURS	NOMBRE	3	A/B/C	A/B/C	A/B/C	A/B/C
	AFFICHEURS		YES	YES	YES	YES
SUSPENTES ECOLE	PRINCIPALES		-	4+6	4+6	4+6
ELEVATEURS ECOLE	NOMBRE	2	-	A/B	A/B	A/B
	AFFICHEURS		-	NO	NO	NO
CHARGE ALAIRE	MAXIMUM	KG	13,1	11	9,5	8,5
	MINIMUM	KG	6,25	5	4,1	3,5
POIDS DE L'AILE		KG	2,5	2,7	3	3,3
HOMOLOGATION			EN 926-1	EN 926-1	EN 926-1	EN 926-1

## MATERIAUX

VOILERIE	MATERIAUX	FABRICANT
EXTRADOS	30D ME	DOMINICO
INTRADOS	30D ME	DOMINICO
PROFIL	30D FM	DOMINICO
DIAGONALES	30D FM	DOMINICO
POINT D'ATTACHE	LKI - 13 / LKI - 10	KOLON INDUSTRIAL (KOREA)
RENFORT DU POINT D'ATTACHE	W-420	D-P (GERMANY)
RENFORT DU BORD DE FUITE	MYLAR 13 M/M	D-P (GERMANY)
RENFORT CLOISONS	W-420	D-P (GERMANY)
FIL	SERAFIL 40	AMAN (GERMANY)

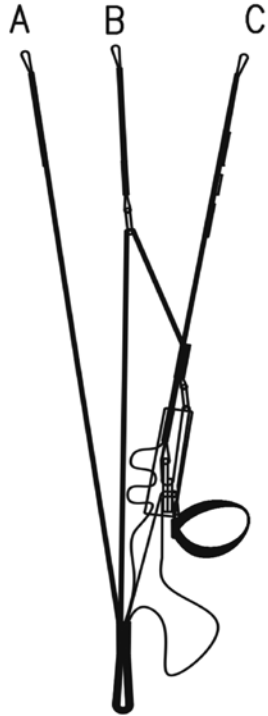
SUSPENTAGE	MATERIAUX	FABRICANT
CASCADES SUPERIEURES	DYNEEMA SK-65	DSM (NETHERLAND)
CASCADES INTERMEDIARES	DYNEEMA SK-65	DSM (NETHERLAND)
CASCADES PRINCIPALES	TOP LINE ULTIMATE12999	COUSIN TRESTREC (FRANCE)
FREIN	DYNEEMA SK-65	DSM (NETHERLAND)
CASCADES PRINCIPALES FREIN	TTNL 400	TEIJIN LIMITED (JAPAN)
FIL	SERAFIL 60	AMAN (GERMANY)

ELEVATEURS	MATERIAUX	FABRICANT
SANGLES	RP - 20	GUTH & WOLF (GERMANY)
FIL	N/F-66	YOUNG CHANG T&C LTD
MAILLONS	MRI4	ANSUNG PRECISION (KOREA)

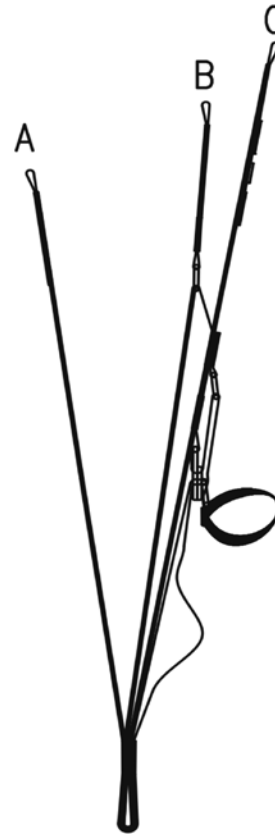




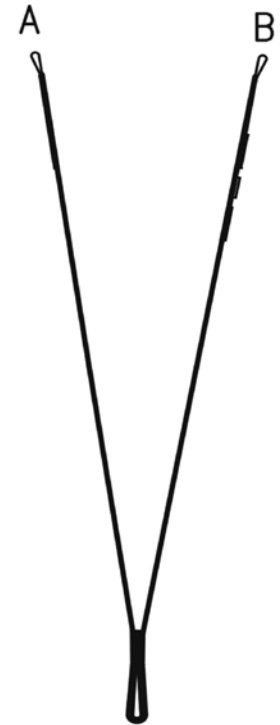
POSITION RALENTI:  
. VITESSE MINI  
. PERFORMANCES MAXIMUM



POSITION NEUTRE:  
. POSITION IDEALE POUR LE DECOLLAGE



POSITION RAPIDE:  
. VITESSE MAXIMUM



FONCTIONNEMENT DES TRIMS DE LA SKATE

ELEVATEURS ECOLES POUR LA SKATE SANS TRIMS

**DONNEES TECHNIQUES DES COULEURS**

SKATE 14	1	DEEP BLUE	COULEUR PRINCIPALE	REF: 354
	2	DARK GREY	MOUSTACHE	REF: 921
	3	WHITE	LISERET	REF: 001



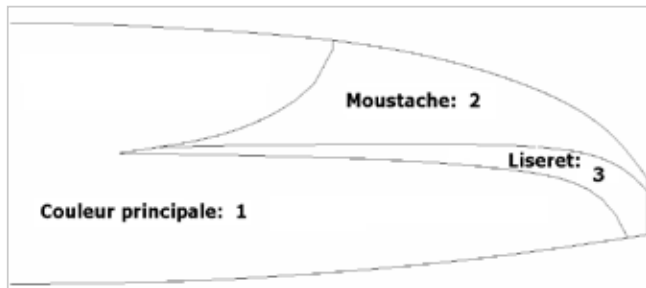
SKATE 12	1	DARK GREY	COULEUR PRINCIPALE	REF: 121
	2	DRAGON RED	MOUSTACHE	REF: 636
	3	ORANGE	LISERET	REF: 744



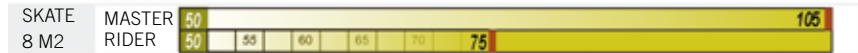
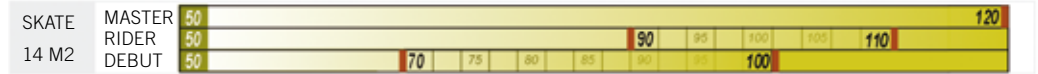
SKATE 10	1	DRAGON RED	COULEUR PRINCIPALE	REF: 636
	2	DARK GREY	MOUSTACHE	REF: 121
	3	WHITE	LISERET	REF: 001



SKATE 8	1	BLACK	COULEUR PRINCIPALE	REF: 102
	2	SUNFLOWER	MOUSTACHE	REF: 921
	3	DRAGON RED	LISERET	REF: 636



**CHARGE ALAIRE**



**DONNEES SUSPENTES**

<b>SKATE</b>			<b>8</b>											
REF.	CODE	CM.	REF.	CODE	CM.	REF.	CODE	CM.	REF.	CODE	CM.	REF.	CODE	
<b>A</b>			<b>B</b>			<b>C</b>			<b>D</b>			<b>BRAKE</b>		
A1	SK65-225-34	98	B1	SK65-225-34	102	C1	SK65-225-34	108	D1	SK65-225-34	109	BR1	SK65-225-35	156
A2	SK65-225-34	95	B2	SK65-225-34	99,5	C2	SK65-225-34	107	D2	SK65-225-34	107,5	BR2	SK65-225-35	145,5
A3	SK65-225-34	109	B3	SK65-225-34	112	C3	SK65-225-34	92	D3	SK65-225-34	93,5	BR3	SK65-225-35	146
A4	SK65-225-34	111	B4	SK65-225-34	117	C4	SK65-225-34	95	D4	SK65-225-34	95	BR4	SK65-225-35	190,5
A5	SK65-225-34	88,5	B5	SK65-225-34	93	C5	SK65-225-34	69	D5	SK65-225-34	67			
A6	SK65-225-34	89	B6	SK65-225-34	96	C6	SK65-225-34	69	D6	SK65-225-34	64			
2 A1	TLU-500-12	174				2 C1	TLU-500-30	176,5	2 D1	TLU-500-30	190,5	2 BR1	SK65-225-35	60,5
2 A2	TLU-500-12	175,5				2 C2	TLU-500-30	192	2 D2	TLU-500-30	204			
2 A3	TLU-500-12	164				2 C3	TLU-500-30	217	2 D3	TLU-500-30	228			
2 A4	TLU-500-12	187,5												
												3 BR1	TNL-400-35	142,5
													POINT AT:	122,5

**DONNEES SUSPENTES**

**SKATE 10**

REF.	CODE	CM.	REF.	CODE	CM.	REF.	CODE	CM.	REF.	CODE	CM.	REF.	CODE	
<b>A</b>			<b>B</b>			<b>C</b>			<b>D</b>			<b>BRAKE</b>		
A1	SK65-225-34	106	B1	SK65-225-34	111	C1	SK65-225-34	117,5	D1	SK65-225-34	118,5	BR1	SK65-225-35	169
A2	SK65-225-34	103	B2	SK65-225-34	108	C2	SK65-225-34	116	D2	SK65-225-34	116,5	BR2	SK65-225-35	158
A3	SK65-225-34	118	B3	SK65-225-34	122	C3	SK65-225-34	100	D3	SK65-225-34	102	BR3	SK65-225-35	158,5
A4	SK65-225-34	120,5	B4	SK65-225-34	127	C4	SK65-225-34	103	D4	SK65-225-34	103	BR4	SK65-225-35	207
A5	SK65-225-34	96,5	B5	SK65-225-34	101	C5	SK65-225-34	75	D5	SK65-225-34	72,5			
A6	SK65-225-34	96,5	B6	SK65-225-34	104	C6	SK65-225-34	75	D6	SK65-225-34	69,5			
2 A1	TLU-500-12	188,5				2 C1	TLU-500-30	191	2 D1	TLU-500-30	206	2 BR1	SK65-225-35	65,5
2 A2	TLU-500-12	190				2 C2	TLU-500-30	207,5	2 D2	TLU-500-30	220			
2 A3	TLU-500-12	177,5				2 C3	TLU-500-30	234,5	2 D3	TLU-500-30	246,5			
2 A4	TLU-500-12	203												
												3 BR1	TNL-400-35	154
														POINT AT: 134

**DONNEES SUSPENTES**

<b>SKATE</b>			<b>12</b>											
REF.	CODE	CM.	REF.	CODE	CM.	REF.	CODE	CM.	REF.	CODE	CM.	REF.	CODE	
<b>A</b>			<b>B</b>			<b>C</b>			<b>D</b>			<b>BRAKE</b>		
A1	SK65-225-34	116,5	B1	SK65-225-34	121,5	C1	SK65-225-34	128,5	D1	SK65-225-34	129,5	BR1	SK65-225-35	185
A2	SK65-225-34	113	B2	SK65-225-34	118	C2	SK65-225-34	127	D2	SK65-225-34	127,5	BR2	SK65-225-35	172
A3	SK65-225-34	129,5	B3	SK65-225-34	133,5	C3	SK65-225-34	109,5	D3	SK65-225-34	111,5	BR3	SK65-225-35	173,5
A4	SK65-225-34	132	B4	SK65-225-34	139	C4	SK65-225-34	113	D4	SK65-225-34	113	BR4	SK65-225-35	226
A5	SK65-225-34	105,5	B5	SK65-225-34	110,5	C5	SK65-225-34	82,5	D5	SK65-225-34	79,5			
A6	SK65-225-34	106	B6	SK65-225-34	114	C6	SK65-225-34	82	D6	SK65-225-34	76			
2 A1	TLU-500-12	207				2 C1	TLU-500-30	209,5	2 D1	TLU-500-30	226	2 BR1	SK65-225-35	72,5
2 A2	TLU-500-12	208,5				2 C2	TLU-500-30	228	2 D2	TLU-500-30	241,5			
2 A3	TLU-500-12	195				2 C3	TLU-500-30	257,5	2 D3	TLU-500-30	270,5			
2 A4	TLU-500-12	222,5												
												3 BR1	TNL-400-35	166,5
													POINT AT:	146,5



**DONNEES SUSPENTES**

**SKATE 14**

REF.	CODE	CM.	REF.	CODE	CM.	REF.	CODE	CM.	REF.	CODE	CM.	REF.	CODE	
<b>A</b>			<b>B</b>			<b>C</b>			<b>D</b>			<b>BRAKE</b>		
A1	SK65-225-34	125,5	B1	SK65-225-34	131	C1	SK65-225-34	139	D1	SK65-225-34	140	BR1	SK65-225-35	200
A2	SK65-225-34	122	B2	SK65-225-34	127,5	C2	SK65-225-34	137,5	D2	SK65-225-34	138	BR2	SK65-225-35	187
A3	SK65-225-34	140	B3	SK65-225-34	144	C3	SK65-225-34	118	D3	SK65-225-34	120,5	BR3	SK65-225-35	187,5
A4	SK65-225-34	143	B4	SK65-225-34	150	C4	SK65-225-34	122	D4	SK65-225-34	122	BR4	SK65-225-35	245
A5	SK65-225-34	114	B5	SK65-225-34	119,5	C5	SK65-225-34	89	D5	SK65-225-34	86			
A6	SK65-225-34	114,5	B6	SK65-225-34	123,5	C6	SK65-225-34	88,5	D6	SK65-225-34	82,5			
2 A1	TLU-500-12	223,5				2 C1	TLU-500-30	226,5	2 D1	TLU-500-30	244,5	2 BR1	SK65-225-35	77,5
2 A2	TLU-500-12	225				2 C2	TLU-500-30	246,5	2 D2	TLU-500-30	261,5			
2 A3	TLU-500-12	210,5				2 C3	TLU-500-30	278,5	2 D3	TLU-500-30	292,5			
2 A4	TLU-500-12	240,5												
												3 BR1	TNL-400-35	178
														POINT AT: 158

**NIVIUK SKATE 8**

LONGUEURS TOTALES CM.

	<b>A</b>	<b>B</b>	<b>C</b>	<b>D</b>	<b>BR</b>
1	272	276	284,5	299,5	339
2	270,5	275	283,5	298	328,5
3	273	276	284	297,5	329
4	275	281	287	299	313
5	276	280,5	286	295	
6	276,5	283,5	286	292	

LONGUEURS DES ELEVATEURS CM.

	<b>A</b>	<b>C</b>	<b>D</b>	
	50	45	40	LENTE
	50	50	50	NEUTRE
	50	55	60	ACCELEREE

**NIVIUK SKATE 10**

LONGUEURS TOTALES CM.

	<b>A</b>	<b>B</b>	<b>C</b>	<b>D</b>	<b>BR</b>
1	294,5	299,5	308,5	324,5	368,5
2	293	298	307	322,5	357,5
3	295,5	299,5	307,5	322	358
4	298	304,5	310,5	323	341
5	299,5	304	309,5	319	
6	299,5	307	309,5	316	

LONGUEURS DES ELEVATEURS CM.

	<b>A</b>	<b>C</b>	<b>D</b>	
	50	45	40	LENTE
	50	50	50	NEUTRE
	50	55	60	ACCELEREE

ECOLE

50	50
----	----

**NIVIUK SKATE 12**

LONGUEURS TOTALES CM.

	<b>A</b>	<b>B</b>	<b>C</b>	<b>D</b>	<b>BR</b>
1	323,5	328,5	338	355,5	404
2	321,5	326,5	336,5	353,5	391
3	324,5	328,5	337,5	353	392,5
4	327	334,5	341	354,5	372,5
5	328	333	340	350	
6	328,5	336,5	339,5	346,5	

LONGUEURS DES ELEVATEURS CM.

	<b>A</b>	<b>C</b>	<b>D</b>	
	50	45	40	LENTE
	50	50	50	NEUTRE
	50	55	60	ACCELEREE

ECOLE

50	50
----	----

**NIVIUK SKATE 14**

LONGUEURS TOTALES CM.

	<b>A</b>	<b>B</b>	<b>C</b>	<b>D</b>	<b>BR</b>
1	349	354,5	365,5	384,5	435,5
2	347	352,5	364	382,5	422,5
3	350,5	354,5	364,5	382	423
4	353,5	360,5	368,5	353,5	403
5	354,5	360	367,5	378,5	
6	355	364	367	375	

LONGUEURS DES ELEVATEURS CM.

	<b>A</b>	<b>C</b>	<b>D</b>	
	50	45	40	LENTE
	50	50	50	NEUTRE
	50	55	60	ACCELEREE

ECOLE

50	50
----	----

**DONNEES TECHNIQUES SUSPENTAGE**

MATERIEL AME		DYNEEMA	DYNEEMA	KEVLAR
CODE MATERIEL		SK-65	TLU	TNL
CODE CHARGE	KG	225	574	400
CODE COULEUR	YLW		30	
	RED	35		35
	GRY		12	
	BLU	34		
DIAMETRE EN M/M	Ø	1,4	1,9	2,3
MATERIEL AME		DYNEEMA	DYNEEMA	KEVLAR
MATERIEL GAINE		-	-	
POIDS METRIQUE G/M	TOTAL	1,6	2,3	
	AME	-	-	
	GAINE	-	-	
CHARGE DE RUPTURE	MIN	DAN	225	500
	MAX	DAN	-	550
	NOEUD	DAN	-	-
RESISTANCE APRES				
5.000 CYCLES	TEST DHV	DAN	-	487
DE FLEXION				
ALLONGEMENT A	5 DAN EN %		0,05	
	10 DAN EN %		0,1	
	15 DAN EN %		0,15	
	20 DAN EN %		0,15	
	25 DAN EN %		0,3	
	50 DAN EN %		0,35	
	75 DAN EN %		0,5	
	100 DAN EN %		0,7	
	125 DAN EN %		0,85	
	150 DAN EN %		1	
	175 DAN EN %		1,2	
	200 DAN EN %		1,45	
ALLONGEMENT A LA CHARGE DE RUPTURE %		-	2,6	-

1 DAN = 10 N = CA. 1 KG.

**DONNEES TECHNIQUES TISSU****DESCRIPTION**

DOMINICO	30D ME
TISSU	ME
TYPE DE FINITION	PU COATED AND WATER REPELLENT FINISHED
TYPE DE FIL	NYLON 30D - 66
LARGEUR	60"
CHABLON	RIP STOP

**SPECIFICATIONS TECHNIQUES**

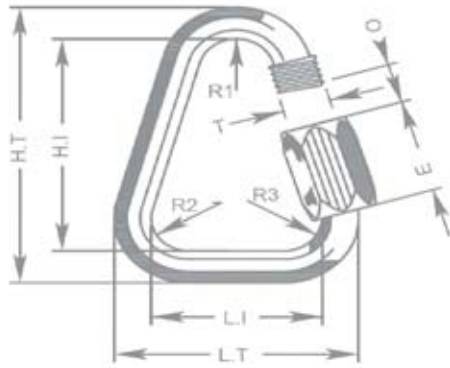
POIDS DU TISSU ENDUIT	G/M2	44
RESISTANCE A LA DECHIRURE - SENS CHAINE	KG	3
RESISTANCE A LA DECHIRURE - SENS TRAME	KG	3
ALLONGEMENT DANS LE BIAIS A 5 LBS	%	17
ALLONGEMENT DANS LE BIAIS A 10 LBS	%	25
RESISTANCE A LA RUPTURE	KG	40 MINI
SENS CHAINE		
RESISTANCE A LA RUPTURE SENS TRAME	KG	40 MINI
PERMEABILITE A L'AIR	L / M2 / MN	40 MAX

## DONNEES TECHNIQUES MAILLON

### DESCRIPTION

MAILLON	DELTA
REF.	MR14
MATERIEL	STAINLESS STEEL
DIAMETRE	4,3 M/M
POIDS	12 G/PC

### SPECIFICATIONS TECHNIQUES



DIMENSIONES	M/M
L.T.	28
L.I.	20
H.T.	38
H.I.	30
O	4
E	11
R1	--
R2	--
R3	--
T	4
CHARGE	KG
UTILE	150
RUPTURE	750

### MATERIEL

AISI 304 ACIER INOXYDABLE STANDARD

**FERMETURE PAR VISSAGE MANUEL ET COMPLET DE L'ECROU POUR GARANTIR UNE SECURITE OPTIMALE (AUCUN FILET NE DOIT ETRE APPARENT).**

**CONTROLE SYSTEMATIQUE DES MAILLONS RAPIDES AVANT CHAQUE VOL.**

## DONNEES TECHNIQUES FIL

NOM	SERAFIL
N° DE REFERENCE	40
MATERIEL	POLYESTER
FINITION	SILK
DENSITE LINEAIRE	NM 41 / 3 (DTEX 244 * 3)
CHARGE DE RUPTURE	4.500 CN
ALLONGEMENT	17,00%

NOM	SERAFIL
N° DE REFERENCE	60
MATERIEL	POLYESTER
FINITION	SILK
DENSITE LINEAIRE	NM 61 / 3 (DTEX 163 * 3)
CHARGE DE RUPTURE	3.000 CN
ALLONGEMENT	17,00%

### PROPRIETE SERAFIL

SOLIDITE A LA LUMIERE ARTIFICIELLE	ISO 105 B02	> 5 - 6
SOLIDITE A LA SUEUR	ISO 105 E04	> 4
SOLIDITE AU LAVAGE	ISO 105 C04	> 3
SOLIDITE AU FROTTEMENT A SEC	ISO 105 X12	> 4
SOLIDITE AU LAVAGE EN SECHERESSE	ISO 105 D01	> 3 - 4
DEPERLANT	WR	

NOM	BONDED NYLON
N° DE REFERENCE	N/F-66
MATERIEL	NYLON
FINITION	SILK
DENSITE LINEAIRE	210D / 6
CHARGE DE RUPTURE	9,7 KG
ALLONGEMENT	25/30%

**DONNEES TECHNIQUES SANGLES****ELEVATEURS**

REFERENCE	G-R 22
MATERIEL	POLYESTER
LARGEUR	22 M/M
EPAISSEUR	1,52 M/M
CHARGE DE RUPTURE	1.100 DAN
ALLONGEMENT	MAX 15%
POIDS	25 G/M
COULEUR	BLACK

**INDICATEUR COULEUR**

REFERENCE	IC-G 1-2
MATERIEL	POLYESTER
LARGEUR	70 M/M
EPAISSEUR	0,80 M/M
CHARGE DE RUPTURE	130 DN
ALLONGEMENT	35%
POIDS	32 G/M

**POINT D'ATTACHE**

REFERENCE	LKI - 13
MATERIEL	NYLON
EPAISSEUR	13 M/M
CHARGE DE RUPTURE	110 KG
ALLONGEMENT	25/35%
POIDS	7,2 G/M
COULEUR	WHITE

REFERENCE	LKI - 10
MATERIEL	NYLON
EPAISSEUR	10 M/M
CHARGE DE RUPTURE	84 KG
ALLONGEMENT	25/35%
POIDS	3 G/M
COULEUR	WHITE

**nIVIUK**

[niviuk.com](http://niviuk.com)

The importance of small details