



KOYOT 5 P

Données techniques

DONNÉES TECHNIQUES

		22	24	26	28
ALVÉOLES	NOMBRE	39	39	39	39
ALLONGEMENT	À PLAT	4,7	4,7	4,7	4,7
SURFACE	À PLAT	m2 22	24	26	28
	PROJETÉE	m2 18,92	20,62	22,24	23,99
ENVERGURE	À PLAT	m 10,27	10,72	11,13	11,56
CORDE	MAXIMUM	m 2,66	2,77	2,88	3
SUSPENTES	TOTAL	M 213	223	233	242
	PRINCIPAL	2+1/3/2	2+1/3/2	2+1/3/2	2+1/3/2
ÉLÉVATEURS	NOMBRE	A+A'/B/C	A+A'/B/C	A+A'/B/C	A+A'/B/C
	COURSE ACCÉL.	mm 130	130	130	130
POIDS DE L'AILE	kg	45-70	60-80	75-95	90-115
POIDS TOTAL VOLANT	kg	3,2	3,5	3,8	4,1
HOMOLOGATION		EN/LTF A	EN/LTF A	EN/LTF A	EN/LTF A

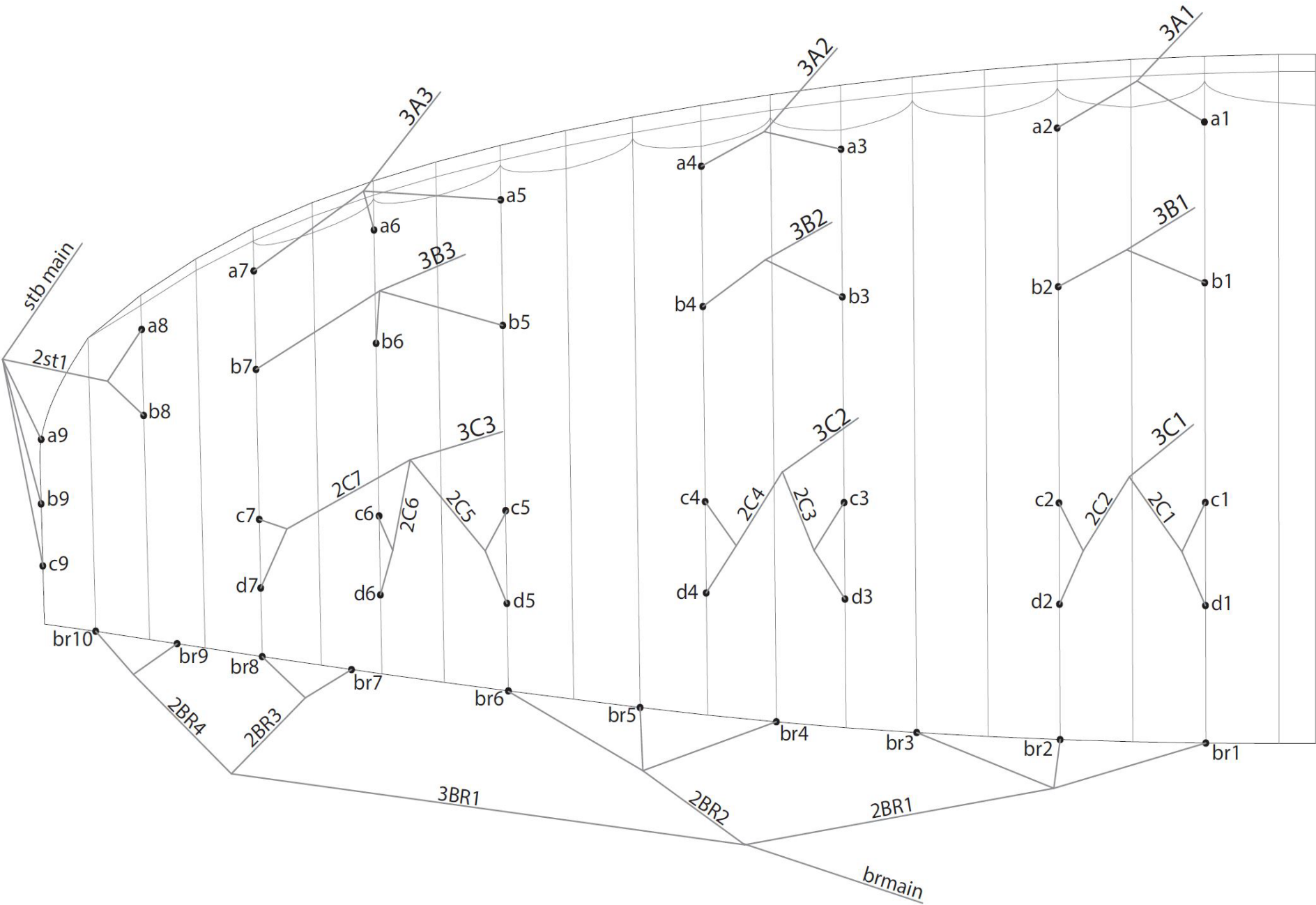
MATERIAUX

CANOPY	FABRIC CODE	SUPPLIER
UPPER SURFACE	2044 32 PS	DOMINICO TEX CO (Korea)
BOTTOM SURFACE	70000 E3H	PORCHER IND (France)
PROFILES	70000 E91 / 2044 32 FM	PORCHER IND (FRANCE)/ DOMINICO TEX CO (Korea)
DIAGONALS	30 DFM / 70000 E91 / 2044 32 FM	PORCHER IND (FRANCE)/ DOMINICO TEX CO (Korea)
LOOPS	LKI - 10	KOLON IND. (KOREA)
REINFORCEMENT LOOPS	W-420	D-P (GERMANY)
TRAILING EDGE REINFORCEMENT	MYLAR	D-P (GERMANY)
RIBS REINFORCEMNET	LTN-0.8/1 STICK	SPORTWARE CO.CHINA
THREAD	SERAFIL 60	AMAN (GERMANY)

SUSPENSION LINES	FABRIC CODE	SUPPLIER
UPPER CASCADES	DC - 60	LIROS GMHB (GERMANY)
UPPER CASCADES	A-8001/U 50	EDELRID (GERMANY)
UPPER CASCADES	A-8001/U 70	EDELRID (GERMANY)
UPPER CASCADES	A-8001/U 130	EDELRID (GERMANY)
MIDDLE CASCADES	TNL - 80	TEIJIM LIMITED (JAPAN)
MIDDLE CASCADES	A-8001/U 70	EDELRID (GERMANY)
MIDDLE CASCADES	A-8001/U 90	EDELRID (GERMANY)
MIDDLE CASCADES	A-8001/U 130	EDELRID (GERMANY)
MAIN	TNL - 220	TEIJIM LIMITED (JAPAN)
MAIN	TNL - 280	TEIJIM LIMITED (JAPAN)
MAIN BREAK	TARAX-200	EDELRID (GERMANY)
THREAD	SERAFIL 60	AMAN (GERMANY)

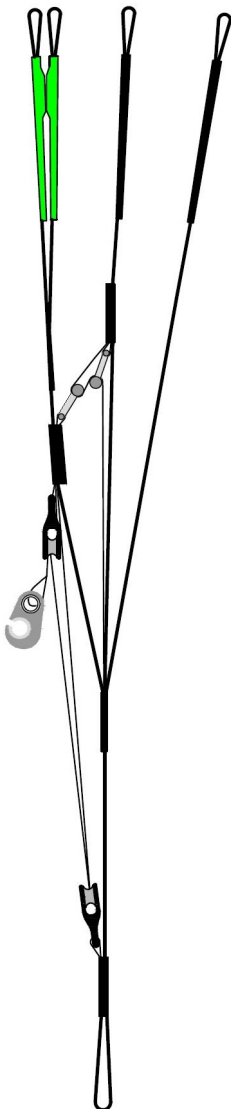
RISERS	FABRIC CODE	SUPPLIER
MATERIAL	3455	COUSIN (FRANCE)
COLOR INDICATOR	210D	TECNI SANGLES (FRANCE)
THREAD	V138	COATS (ENGLAND)

PLAN DE SUSPENTAGE

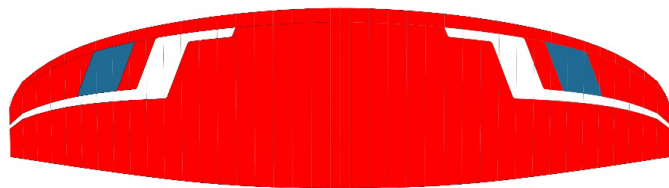


SCHEMA SANGLES D'ÉLÉVATEURS

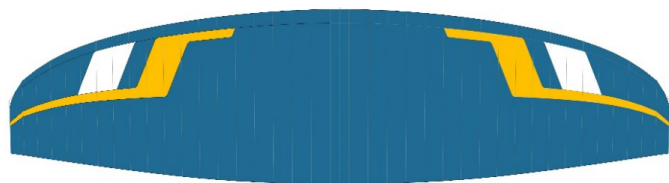
A **A'** **B** **C**
3A1 3A3 3B1 3C1
3A2 3B2 3C2
 3B3 3C3
 stb main



DONNÉES TECHNIQUES DES COULEURS



KRATER	SB1	DRAGON RED	TOP	REF: 636
	SB2	WHITE	BOTTOM - ALL WHITE	REF:001
	SB3	WHITE	SHADOW 1	REF:001
	SB4	SLATE BLUE	SHADOW 2	REF: 317



TEKNO	SB1	SLATE BLUE	TOP	REF: 317
	SB2	WHITE	BOTTOM - ALL WHITE	REF: 001
	SB3	GOLD	HORN	REF: 939
	SB4	WHITE	SHADOW	REF: 001

DONNÉES TECHNIQUES CHARGE ALAIRE

KOYOT 5 P

22			24			26			28		
P.T.V.		KG/M2	P.T.V.		KG/M2	P.T.V.		KG/M2	P.T.V.		KG/M2
45	=	2,05	60	=	2,50	75	=	2,88	90	=	3,21
50	=	2,38	65	=	2,71	80	=	3,08	95	=	3,39
55	=	2,62	70	=	2,92	85	=	3,27	100	=	3,57
60	=	2,86	75	=	3,13	90	=	3,46	105	=	3,75
65	=	3,10	80	=	3,33	95	=	3,65	110	=	3,93
70	=	3,33							115	=	4,11

DONNÉES SUSPENTES

KOYOT 5 P					22																			
A					B					C					D					BRAKE				
ref.	mat.	kg	colour	m/m	ref.	mat.	kg	colour	m/m	ref.	mat.	kg	colour	m/m	ref.	mat.	kg	colour	m/m	ref.	mat.	kg	colour	m/m
a1	8001/U	130	Orange	1348	b1	8001/U	130	Blue	1334	c1	8001/U	70	Blue	955	d1	8001/U	50	Blue	1065	br1	DC	60	wht	1681
a2	8001/U	130	Orange	1314	b2	8001/U	130	Blue	1299	c2	8001/U	70	Blue	936	d2	8001/U	50	Blue	1048	br2	DC	60	wht	1359
a3	8001/U	130	Orange	1278	b3	8001/U	130	Blue	1254	c3	8001/U	70	Blue	889	d3	8001/U	50	Blue	996	br3	DC	60	wht	1236
a4	8001/U	130	Orange	1242	b4	8001/U	130	Blue	1222	c4	8001/U	70	Blue	847	d4	8001/U	50	Blue	946	br4	DC	60	wht	1472
a5	8001/U	70	Orange	1951	b5	8001/U	70	Blue	1874	c5	8001/U	50	Blue	663	d5	8001/U	50	Blue	768	br5	DC	60	wht	1308
a6	8001/U	70	Orange	1844	b6	8001/U	70	Blue	1779	c6	8001/U	50	Blue	735	d6	8001/U	50	Blue	827	br6	DC	60	wht	1319
a7	8001/U	70	Orange	1779	b7	8001/U	70	Blue	1735	c7	8001/U	50	Blue	494	d7	8001/U	50	Blue	565	br7	DC	60	wht	510
a8	8001/U	50	Blue	924	b8	8001/U	50	Blue	877	c9	8001/U	50	Blue	1670						br8	DC	60	wht	374
a9	8001/U	50	Blue	1577	b9	8001/U	50	Blue	1605											br9	DC	60	wht	559
																				br10	DC	60	wht	470

					2st1	8001/U	70	Blue	885	2C1	8001/U	130	Blue	210						2BR1	TNL	80	red	2.226	
					stb main	TNL	80	red	3558	2C2	8001/U	130	Blue	199						2BR2	TNL	80	red	1.843	
										2C3	8001/U	130	Blue	209						2BR3	8001/U	90	Blue	620	
										2C4	8001/U	130	Blue	225						2BR4	8001/U	90	Blue	296	
										2C5	8001/U	90	Blue	943						3BR1	TNL	80	red	2.089	
										2C6	8001/U	90	Blue	764											
										2C7	8001/U	90	Blue	980											
3A1	TNL	280	green	4529	3B1	TNL	280	blue	4.446	3C1	TNL	280	blue	4674											
3A2	TNL	280	green	4525	3B2	TNL	280	blue	4.459	3C2	TNL	280	blue	4685						brmain	Tarax	200	Red	3082	
3A3	TNL	220	green	3753	3B3	TNL	220	blue	3.765	3C3	TNL	220	blue	4130						knot point:					2882

DONNÉES SUSPENTES

KOYOT 5 P					24																			
A					B					C					D					BRAKE				
ref.	mat.	kg	colour	m/m	ref.	mat.	kg	colour	m/m	ref.	mat.	kg	colour	m/m	ref.	mat.	kg	colour	m/m	ref.	mat.	kg	colour	m/m
a1	8001/U	130	Orange	1407	b1	8001/U	130	Blue	1392	c1	8001/U	70	Blue	997	d1	8001/U	50	Blue	1113	br1	DC	60	wht	1756
a2	8001/U	130	Orange	1374	b2	8001/U	130	Blue	1358	c2	8001/U	70	Blue	978	d2	8001/U	50	Blue	1094	br2	DC	60	wht	1420
a3	8001/U	130	Orange	1335	b3	8001/U	130	Blue	1309	c3	8001/U	70	Blue	929	d3	8001/U	50	Blue	1040	br3	DC	60	wht	1292
a4	8001/U	130	Orange	1298	b4	8001/U	130	Blue	1277	c4	8001/U	70	Blue	884	d4	8001/U	50	Blue	988	br4	DC	60	wht	1536
a5	8001/U	70	Orange	2038	b5	8001/U	70	Blue	1958	c5	8001/U	50	Blue	692	d5	8001/U	50	Blue	802	br5	DC	60	wht	1366
a6	8001/U	70	Orange	1927	b6	8001/U	70	Blue	1859	c6	8001/U	50	Blue	768	d6	8001/U	50	Blue	864	br6	DC	60	wht	1379
a7	8001/U	70	Orange	1859	b7	8001/U	70	Blue	1813	c7	8001/U	50	Blue	516	d7	8001/U	50	Blue	590	br7	DC	60	wht	533
a8	8001/U	50	Blue	965	b8	8001/U	50	Blue	916	c9	8001/U	50	Blue	1744						br8	DC	60	wht	391
a9	8001/U	50	Blue	1647	b9	8001/U	50	Blue	1676											br9	DC	60	wht	583
																				br10	DC	60	wht	491

					2st1	8001/U	70	Blue	924	2C1	8001/U	130	Blue	219						2BR1	TNL	80	red	2.322	
					stb main	TNL	80	red	3745	2C2	8001/U	130	Blue	208						2BR2	TNL	80	red	1.925	
										2C3	8001/U	130	Blue	217						2BR3	8001/U	90	Blue	647	
										2C4	8001/U	130	Blue	235						2BR4	8001/U	90	Blue	310	
										2C5	8001/U	90	Blue	985						3BR1	TNL	80	red	2.186	
										2C6	8001/U	90	Blue	798											
										2C7	8001/U	90	Blue	1024											
3A1	TNL	280	green	4752	3B1	TNL	280	blue	4.663	3C1	TNL	280	blue	4903											
3A2	TNL	280	green	4751	3B2	TNL	280	blue	4.682	3C2	TNL	280	blue	4919						brmain	Tarax	200	Red	3233	
3A3	TNL	220	green	3947	3B3	TNL	220	blue	3.960	3C3	TNL	220	blue	4340						knot point:					3033

DONNÉES SUSPENTES

Koyot 5 P

26

A					B					C					D					BRAKE				
ref.	mat.	kg	colour	m/m	ref.	mat.	kg	colour	m/m	ref.	mat.	kg	colour	m/m	ref.	mat.	kg	colour	m/m	ref.	mat.	kg	colour	m/m
a1	8001/U	130	Orange	1464	b1	8001/U	130	Blue	1448	c1	8001/U	70	Blue	1038	d1	8001/U	50	Blue	1158	br1	DC	60	wht	1827
a2	8001/U	130	Orange	1431	b2	8001/U	130	Blue	1414	c2	8001/U	70	Blue	1018	d2	8001/U	50	Blue	1139	br2	DC	60	wht	1479
a3	8001/U	130	Orange	1389	b3	8001/U	130	Blue	1362	c3	8001/U	70	Blue	967	d3	8001/U	50	Blue	1083	br3	DC	60	wht	1346
a4	8001/U	130	Orange	1352	b4	8001/U	130	Blue	1330	c4	8001/U	70	Blue	921	d4	8001/U	50	Blue	1028	br4	DC	60	wht	1598
a5	8001/U	70	Orange	2121	b5	8001/U	70	Blue	2037	c5	8001/U	50	Blue	721	d5	8001/U	50	Blue	834	br5	DC	60	wht	1422
a6	8001/U	70	Orange	2006	b6	8001/U	70	Blue	1935	c6	8001/U	50	Blue	799	d6	8001/U	50	Blue	899	br6	DC	60	wht	1436
a7	8001/U	70	Orange	1936	b7	8001/U	70	Blue	1888	c7	8001/U	50	Blue	537	d7	8001/U	50	Blue	614	br7	DC	60	wht	555
a8	8001/U	50	Blue	1004	b8	8001/U	50	Blue	953	c9	8001/U	50	Blue	1815						br8	DC	60	wht	407
a9	8001/U	50	Blue	1715	b9	8001/U	50	Blue	1745											br9	DC	60	wht	607
																				br10	DC	60	wht	511
					2st1	8001/U	70	Blue	962	2C1	8001/U	130	Blue	227						2BR1	TNL	80	red	2.413
					stb main	TNL	80	red	3925	2C2	8001/U	130	Blue	218						2BR2	TNL	80	red	2.004
										2C3	8001/U	130	Blue	226						2BR3	8001/U	90	Blue	672
										2C4	8001/U	130	Blue	245						2BR4	8001/U	90	Blue	323
										2C5	8001/U	90	Blue	1025						3BR1	TNL	80	red	2.278
										2C6	8001/U	90	Blue	831										
										2C7	8001/U	90	Blue	1066										
3A1	TNL	280	green	4967	3B1	TNL	280	blue	4.873	3C1	TNL	280	blue	5124						brmain	Tarax	200	Red	3377
3A2	TNL	280	green	4969	3B2	TNL	280	blue	4.896	3C2	TNL	280	blue	5143						knot point:				3177
3A3	TNL	220	green	4134	3B3	TNL	220	blue	4.148	3C3	TNL	220	blue	4543										

DONNÉES SUSPENTES

Koyot 5 P					28																			
A					B					C					D					BRAKE				
ref.	mat.	kg	colour	m/m	ref.	mat.	kg	colour	m/m	ref.	mat.	kg	colour	m/m	ref.	mat.	kg	colour	m/m	ref.	mat.	kg	colour	m/m
a1	8001/U	130	Orange	1519	b1	8001/U	130	Blue	1503	c1	8001/U	70	Blue	1077	d1	8001/U	50	Blue	1202	br1	DC	60	wht	1895
a2	8001/U	130	Orange	1486	b2	8001/U	130	Blue	1469	c2	8001/U	70	Blue	1057	d2	8001/U	50	Blue	1182	br2	DC	60	wht	1535
a3	8001/U	130	Orange	1441	b3	8001/U	130	Blue	1413	c3	8001/U	70	Blue	1003	d3	8001/U	50	Blue	1124	br3	DC	60	wht	1398
a4	8001/U	130	Orange	1404	b4	8001/U	130	Blue	1381	c4	8001/U	70	Blue	955	d4	8001/U	50	Blue	1067	br4	DC	60	wht	1658
a5	8001/U	70	Orange	2201	b5	8001/U	70	Blue	2114	c5	8001/U	50	Blue	748	d5	8001/U	50	Blue	866	br5	DC	60	wht	1476
a6	8001/U	70	Orange	2082	b6	8001/U	70	Blue	2008	c6	8001/U	50	Blue	829	d6	8001/U	50	Blue	933	br6	DC	60	wht	1492
a7	8001/U	70	Orange	2010	b7	8001/U	70	Blue	1960	c7	8001/U	50	Blue	557	d7	8001/U	50	Blue	638	br7	DC	60	wht	575
a8	8001/U	50	Blue	1042	b8	8001/U	50	Blue	989	c9	8001/U	50	Blue	1883						br8	DC	60	wht	423
a9	8001/U	50	Blue	1779	b9	8001/U	50	Blue	1810											br9	DC	60	wht	629
																				br10	DC	60	wht	530
					2st1	8001/U	70	Blue	998	2C1	8001/U	130	Blue	235						2BR1	TNL	80	red	2.502
					stb main	TNL	80	red	4098	2C2	8001/U	130	Blue	227						2BR2	TNL	80	red	2.080
										2C3	8001/U	130	Blue	234						2BR3	8001/U	90	Blue	697
										2C4	8001/U	130	Blue	255						2BR4	8001/U	90	Blue	336
										2C5	8001/U	90	Blue	1063						3BR1	TNL	80	red	2.367
										2C6	8001/U	90	Blue	863										
										2C7	8001/U	90	Blue	1107										
3A1	TNL	280	green	5173	3B1	TNL	280	blue	5.074	3C1	TNL	280	blue	5336						brmain	Tarax	200	Red	3516
3A2	TNL	280	green	5178	3B2	TNL	280	blue	5.103	3C2	TNL	280	blue	5359						knot point:				3316
3A3	TNL	220	green	4314	3B3	TNL	220	blue	4.328	3C3	TNL	220	blue	4739										

KOYOT 5 P 22

	A	B	C	D	BR
1	5873	5776	5825	5935	6769
2	5839	5741	5795	5907	6447
3	5799	5709	5769	5876	6324
4	5763	5677	5743	5842	6177
5	5702	5637	5724	5825	6013
6	5595	5542	5617	5705	6024
7	5530	5498	5592	5659	6076
8	5358	5311	5224		5940
9	5131	5159			5801
					5712

RISERS LENGHT mm

A	A'	B	C	
470	470	470	470	STANDARD
340	340	383	470	ACCELERATED

KOYOT 5 P 24

	A	B	C	D	BR
1	6155	6051	6105	6221	7091
2	6122	6017	6075	6191	6755
3	6082	5987	6051	6162	6627
4	6045	5955	6024	6128	6474
5	5983	5916	6005	6111	6304
6	5872	5817	5894	5986	6317
7	5804	5771	5868	5938	6369
8	5625	5576	5485		6227
9	5388	5417			6082
10					5990

RISERS LENGHT mm

A	A'	B	C	
470	470	470	470	STANDARD
340	340	383	470	ACCELERATED

KOYOT 5 P 26

	A	B	C	D	BR
1	6427	6317	6375	6495	7397
2	6394	6283	6346	6467	7049
3	6354	6254	6322	6438	6916
4	6317	6222	6295	6402	6759
5	6253	6183	6277	6386	6583
6	6138	6081	6161	6257	6597
7	6068	6034	6134	6207	6652
8	5882	5831	5736		6504
9	5636	5666			6355
10					6259

RISERS LENGHT mm

A	A'	B	C	
470	470	470	470	STANDARD
340	340	383	470	ACCELERATED

KOYOT 5 P 28

	A	B	C	D	BR
1	6688	6573	6634	6759	7693
2	6655	6539	6606	6731	7333
3	6615	6512	6582	6703	7196
4	6578	6480	6555	6667	7034
5	6513	6440	6538	6657	6852
6	6394	6334	6419	6524	6868
7	6322	6286	6391	6473	6925
8	6129	6076	5977		6773
9	5873	5904			6618
10					6519

RISERS LENGHT mm

A	A'	B	C	
470	470	470	470	STANDARD
340	340	383	470	ACCELERATED

DONNÉES TECHNIQUES SUSPENTAGE

MATERIAL CODE		TNL	TNL	TNL	DC	8001/U	8001/U	8001/U	8001/U	TARAX
STRENGTH CODE		080	220	280	060	50	70	90	130	200
DIAMETER m/m	∅	1,1	1,6	1,8	0,6	0,5	0,7	0,8	0,9	1,7
CORE MATERIAL		Technora	Technora	Technora	DYNEEMA	ARAMID	ARAMID	ARAMID	ARAMID	Dyneema
SLEEVE MATERIAL		Polyester	Polyester	Polyester	NO	NO	NO	NO	NO	Polyester
WEIGHT G/M	TOTAL	1,1	1,6	2,7	0,24	0,3	0,4	0,5	0,8	2
BREAKING STRENGTH daN	MINIMUM	80	220	280	60	50	70	90	130	200
	MAXIMUM	92	250	320	84	59	78	110	144	
STRENGTH AFTER										
5.000 BENDING	TEST EN	36,7	114,2	134,7	74	26	39	49	88	
CYCLES										
ELONGATION AT	5 daN en %	0,3	0,2	0,2		0,4	0,5	0,4	0,4	0,1-0,3
	10 daN en %	0,5	0,3	0,3	0,43	0,7	0,7	0,6	0,6	0,2-0,6
	15 daN en %	0,7	0,5	0,4		1,1	1	0,8	0,8	0,3-0,7
	20 daN en %	1	0,6	0,4		1,5	1,3	1	0,9	0,3-0,9
	25 daN en %	1,3	0,7	0,5		1,9	1,5	1,3	1	0,4-1
	30 daN en %	2,3	1,2	0,9	1,2	3,3	2,8	2,3	1,8	
	75 daN en %	2,8	1,8	1,3			3,7	3,2	3,1	0,8-1,7
	100 daN en %		2,2	1,7						1,2-2
	125 daN en %		2,7	2						
	150 daN en %		3	2,3						1,6-2,4
	175 daN en %		3,3	2,7						
	200 daN en %		3,8	2,8						2-2,8
ELONGATION MAX. BREAKING STRENGTH %		3	4	4,1	3,2	3,8	3,9	4,3	4	

DONNÉES TECHNIQUES FIL

SAIL MAKING

NAME	SERAFIL
N° OF REFERENCE	60
MATERIAL	POLYESTER
TYPE OF FINISH	SILK
LINEAR DENSITY	NM 61 / 3 (DTEX 163 * 3)
BREAKING STRENGTH	3,000 CN
ELONGATION	17,00%

PROPIETIES SERAFIL

SOLIDITY ARTIFICIAL LIGTH	ISO 105 B02 > 5 - 6
SOLIDITY SWEAT	ISO 105 E04 > 4
SOLIDITY WASHING	ISO 105 C04 > 3
SOLIDITY GRAZE IN DRY	ISO 105 X12 > 4
SOLIDITY WASHING IN DRY	ISO 105 D01 > 3 - 4

TREATMENT WATER REPELLENT	WR
---------------------------	----

RISERS MAKING

NOMBRE	COATS BONDED C.F.P.
N° DE REFERENCIA	V138
MATERIAL	POLYESTER
ACABADO	SILK
RESISTENCIA A LA TRACCIÓN	9,5 KG
ELONGACIÓN	19%

DONNÉES TECHNIQUES ÉLÉVATEURS

RISERS

REFERENCIA	3455
MATERIAL	POLYESTER & TECHNORA
ANCHO	12 M/M
GRUESO	0,9 M/M
RESISTENCIA A LA TRACCIÓN	1.078 DAN
ALARGAMIENTO	MAX. 11%
PESO	9,1 G* L.M.
COLOR	BLACK

COLOR INDICATOR

REFERENCIA	IC-G 1-2
MATERIAL	POLYESTER
ANCHO	70 M/M
GRUESO	0,80 M/M
RESISTENCIA A LA TRACCIÓN	130 DN
ALARGAMIENTO	35 %
PESO	32 G * L.M.
COLOR	GREEN

LOOPS

REFERENCIA	LKI - 10
MATERIAL	NYLON
ANCHO	10 M/M
RESISTENCIA A LA TRACCIÓN	84 KG
ALARGAMIENTO	30 %
PESO	5,5 G/M
COLOR	WHITE



Niviuk Gliders & Air Games SL

C/ Del Ter 6 - nave D

17165 La Cellera de Ter - Girona - Spain

+34 972 422 878

info@niviuk.com

www.niviuk.com

