



KOYOT 4

Données techniques

DONNÉES TECHNIQUES

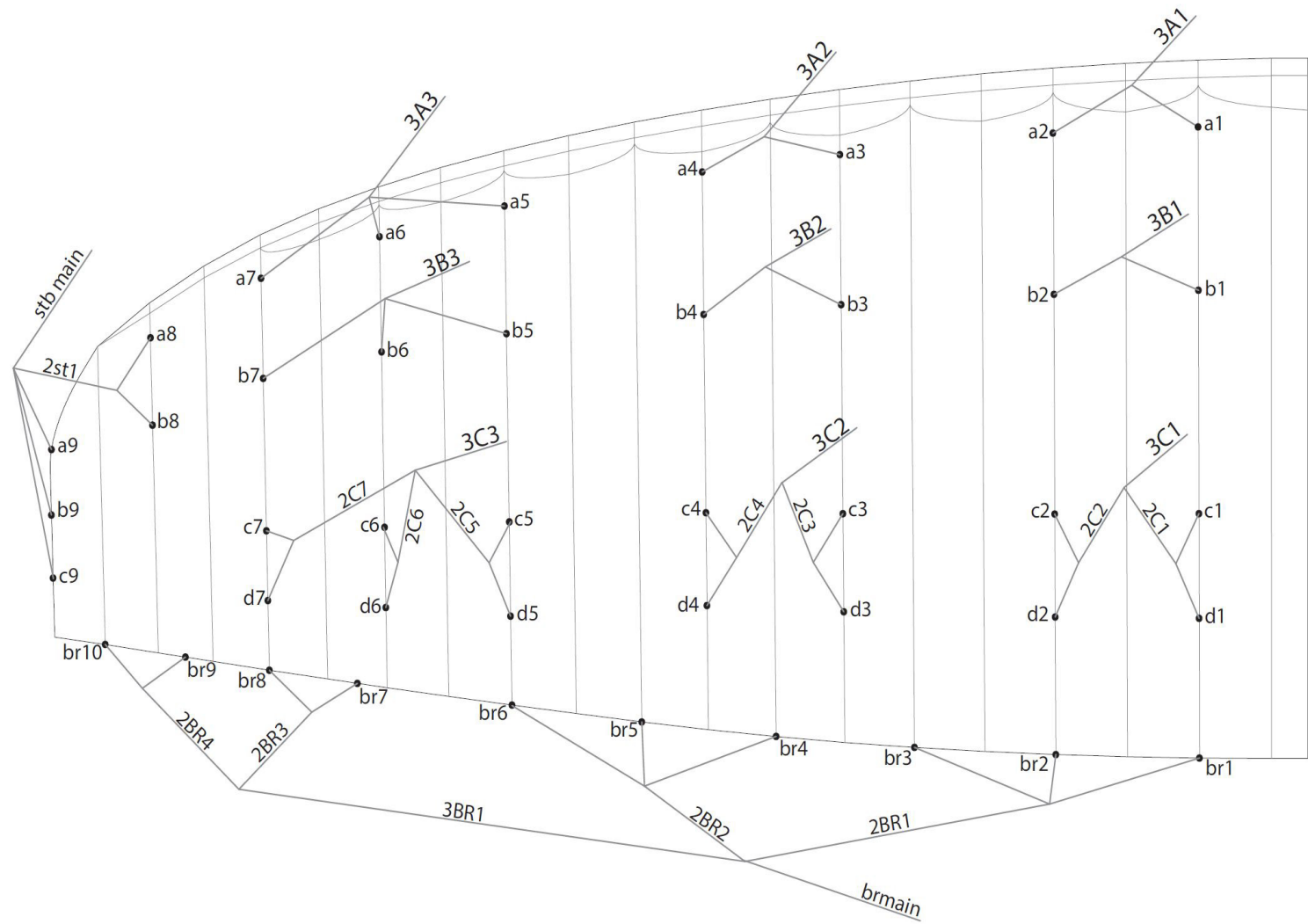
KOYOT 4			22	24	26	28	31
ALVÉOLES	NOMBRE		39	39	39	39	39
ALLONGEMENT	À PLAT		4,75	4,75	4,75	4,75	4,75
SURFACE	À PLAT	M2	22	24	26	28	31
	PROJETÉE	M2	18,75	20,45	22,16	23,86	26,42
CORDE	ENVERGURE	M	2,64	2,76	2,87	2,98	3,14
SUSPENTES	TOTAL	M	220	226	240	245	263
	PRINCIPAL		2+1/3/2	2+1/3/2	2+1/3/2	2+1/3/2	2+1/3/2
ÉLÉVATEURS	NOMBRE	3+1	A+A'/B/C	A+A'/B/C	A+A'/B/C	A+A'/B/C	A+A'/B/C
	ACCELERATEUR	MM	130	130	130	130	130
POIDS TOTAL VOLANT	MIN-MAX	KG	45-70	60-80	75-95	90-115	110-135
POIDS DE L'AILE		KG	4,2	4,5	4,8	5,1	5,5
HOMOLOGATION			A	A	A	A	A

MATERIAUX

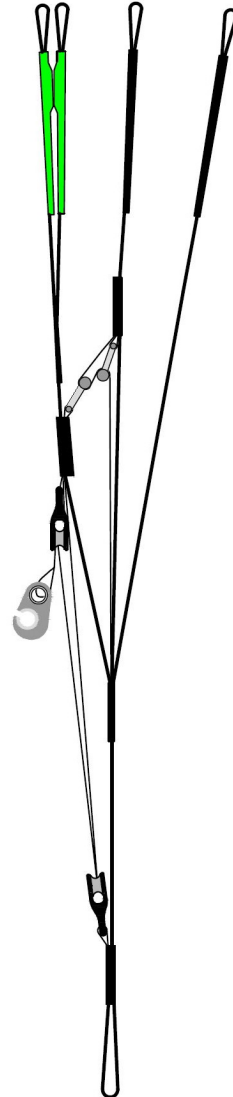
VOILERIE	MATERIAUX	FABRICANT
EXTRADOS	N20 DMF	DOMINICO TEX CO (KOREA)
INTRADOS	N20 DMF	DOMINICO TEX CO (KOREA)
PROFILES	9017 E29	PORCHER IND (FRANCE)
DIAGONALES	9017 E29	PORCHER IND (FRANCE)
POINT D'ATTACHE	LKI - 10	KOLON IND. (KOREA)
RENFORCEMENT POINT D'ATTACHE	W-420	D-P (GERMANY)
TRAILING EDGE ES BORD DE FUIT	MYLAR	D-P (GERMANY)
NERVURES RENFORCEMENT	LTN-0.8/1 STICK	SPORTWARE CO.CHINA
FIL	SERAFIL 60	AMAN (GERMANY)

SUSPENTAGE	MATERIAUX	FABRICANT
CASCADES SUPÉRIEURES	TNL - 80	TEIJIM LIMITED (JAPAN)
CASCADES SUPÉRIEURES	TNL - 140	TEIJIM LIMITED (JAPAN)
CASCADES INTERMÉDIAIRES	TNL - 80	TEIJIM LIMITED (JAPAN)
CASCADES INTERMÉDIAIRES	TNL - 140	TEIJIM LIMITED (JAPAN)
CASCADES PRINCIPALES	TNL - 220	TEIJIM LIMITED (JAPAN)
CASCADES PRINCIPALES	TNL - 280	TEIJIM LIMITED (JAPAN)
FREIN PRINCIPALES	TNL - 280	TEIJIM LIMITED (JAPAN)
FIL	SERAFIL 60	AMAN (GERMANY)

ÉLÉVATEURS	MATERIAUX	FABRICANT
MATÉRIAU PRINCIPAL	3455	COUSIN (FRANCE)
INDICATEUR DE COULEUR	210D	TECNI SANGLES (FRANCE)
FIL	V138	COATS (ENGLAND)
MAILLONS	3.5	ANSUNG PRECISION (KOREA)

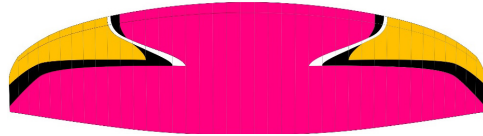


A **A'** **B** **C**
3A1 3A3 3B1 3C1
3A2 3B2 3C2
 3B3 3C3
 stb main



DONNÉES TECHNIQUES DES COULEURS

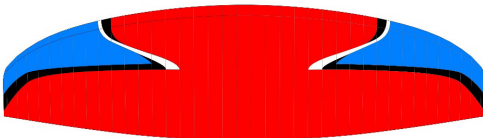
HOLI	SB1	PINK	EXTRADOS	REF:19-2047
	SB2	WHITE	INTRADOS - TOUT BLANC	REF:001
	SB3	GOLD	CORNE	REF: 939
	SB4	BLACK	OMBRE	REF: 102
	SB5	WHITE	OMBRE CENTRAL	REF: 001



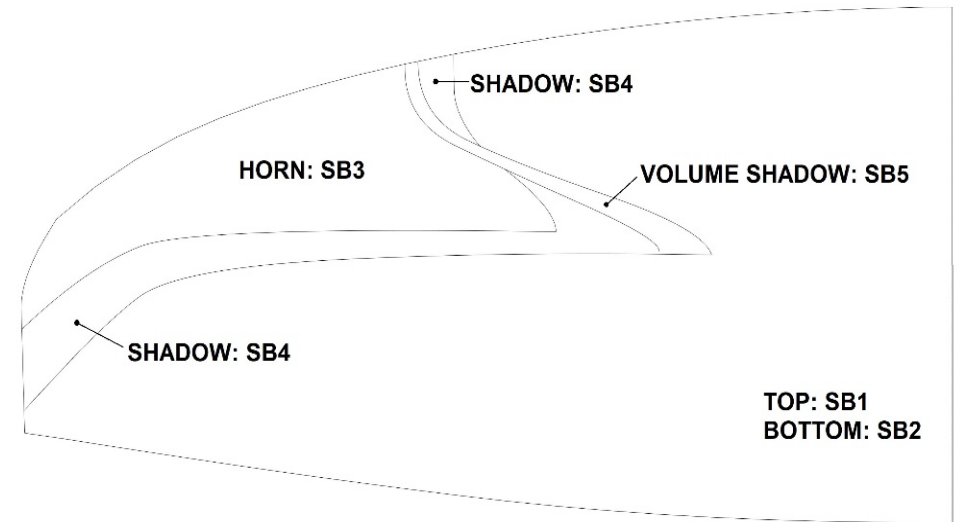
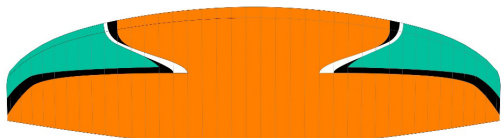
MINT	SB1	SPECTRA GREEN	EXTRADOS	REF: 17-5335
	SB2	WHITE	INTRADOS - TOUT BLANC	REF: 001
	SB3	LIMA	CORNE	REF: 500
	SB4	BLACK	OMBRE	REF: 102
	SB5	WHITE	OMBRE CENTRAL	REF: 001



PRIME	SB1	DRAGON RED	EXTRADOS	REF: 636
	SB2	WHITE	INTRADOS - TOUT BLANC	REF: 001
	SB3	ROYAL BLUE	CORNE	REF: 317
	SB4	BLACK	OMBRE	REF: 102
	SB5	WHITE	OMBRE CENTRAL	REF: 001



LAVA	SB1	ORANGE	EXTRADOS	REF: 744
	SB2	WHITE	INTRADOS - TOUT BLANC	REF: 001
	SB3	SPECTRA GREEN	CORNE	REF: 17-5335
	SB4	BLACK	OMBRE	REF: 102
	SB5	WHITE	OMBRE CENTRAL	REF: 001



DONNÉES TECHNIQUES CHARGE ALAIRE

KOYOT 4

22		24		26		28		31	
P.T.V.	KG/M2	P.T.V.	KG/M2	P.T.V.	KG/M2	P.T.V.	KG/M2	P.T.V.	KG/M2
45	= 2,05	60	= 2,50	75	= 2,88	90	= 3,21	110	= 3,55
50	= 2,27	65	= 2,71	80	= 3,08	95	= 3,39	115	= 3,71
55	= 2,50	70	= 2,92	85	= 3,27	100	= 3,57	120	= 3,87
60	= 2,73	75	= 3,13	90	= 3,46	105	= 3,75	125	= 4,03
65	= 2,95	80	= 3,33	95	= 3,65	110	= 3,93	130	= 4,19
70	= 3,18					115	= 4,11	135	= 4,35
75	= 3,41								

DONNÉES SUSPENTES

KOYOT 4

22

REF.	MAT.	kg	COLOUR	mm	REF.	MAT.	kg	COLOUR	mm	REF.	MAT.	kg	COLOUR	mm	REF.	MAT.	kg	COLOUR	mm	ref.	mat.	kg	COLOUR	mm
a1	TNL	140	GREEN	1348	b1	TNL	140	BLUE	1334	c1	TNL	80	BLUE	955	d1	TNL	80	BLUE	1065	br1	TNL	80	RED	1681
a2	TNL	140	GREEN	1314	b2	TNL	140	BLUE	1299	c2	TNL	80	BLUE	936	d2	TNL	80	BLUE	1048	br2	TNL	80	RED	1359
a3	TNL	140	GREEN	1278	b3	TNL	140	BLUE	1254	c3	TNL	80	BLUE	889	d3	TNL	80	BLUE	996	br3	TNL	80	RED	1236
a4	TNL	140	GREEN	1242	b4	TNL	140	BLUE	1222	c4	TNL	80	BLUE	847	d4	TNL	80	BLUE	946	br4	TNL	80	RED	1472
a5	TNL	80	GREEN	1951	b5	TNL	80	BLUE	1874	c5	TNL	80	BLUE	663	d5	TNL	80	BLUE	768	br5	TNL	80	RED	1308
a6	TNL	80	GREEN	1844	b6	TNL	80	BLUE	1779	c6	TNL	80	BLUE	735	d6	TNL	80	BLUE	827	br6	TNL	80	RED	1319
a7	TNL	80	GREEN	1779	b7	TNL	80	BLUE	1735	c7	TNL	80	BLUE	494	d7	TNL	80	BLUE	565	br7	TNL	80	RED	510
a8	TNL	80	RED	924	b8	TNL	80	RED	877	c9	TNL	80	RED	1670						br8	TNL	80	RED	374
a9	TNL	80	RED	1577	b9	TNL	80	RED	1605											br9	TNL	80	RED	559
																				br10	TNL	80	RED	470
					2ST1	TNL	80	RED	885	2C1	TNL	140	BLUE	210						2BR1	TNL	80	RED	2.226
					STB MAIN	TNL	80	RED	3.558	2C2	TNL	140	BLUE	199						2BR2	TNL	80	RED	1.843
										2C3	TNL	140	BLUE	209						2BR3	TNL	80	RED	620
										2C4	TNL	140	BLUE	225						2BR4	TNL	80	RED	296
										2C5	TNL	80	BLUE	943						3BR1	TNL	80	RED	2.089
										2C6	TNL	80	BLUE	764										
										2C7	TNL	80	RED	980										
3A1	TNL	280	GREEN	4529	3B1	TNL	280	BLUE	4.446	3C1	TNL	280	BLUE	4674										
3A2	TNL	280	GREEN	4525	3B2	TNL	280	BLUE	4.459	3C2	TNL	280	BLUE	4685						BRMAIN	TNL	280	RED	3082
3A3	TNL	220	GREEN	3753	3B3	TNL	220	BLUE	3.765	3C3	TNL	220	BLUE	4130									KNOT POINT	2882

DONNÉES SUSPENTES

KOYOT 4 24

REF.	MAT.	kg	COLOUR	mm	REF.	MAT.	kg	COLOUR	mm	REF.	MAT.	kg	COLOUR	mm	REF.	MAT.	kg	COLOUR	mm	ref.	mat.	kg	COLOUR	mm	
a1	TNL	140	GREEN	1407	b1	TNL	140	BLUE	1392	c1	TNL	80	BLUE	997	d1	TNL	80	BLUE	1113	br1	TNL	80	RED	1756	
a2	TNL	140	GREEN	1374	b2	TNL	140	BLUE	1358	c2	TNL	80	BLUE	978	d2	TNL	80	BLUE	1094	br2	TNL	80	RED	1420	
a3	TNL	140	GREEN	1335	b3	TNL	140	BLUE	1309	c3	TNL	80	BLUE	929	d3	TNL	80	BLUE	1040	br3	TNL	80	RED	1292	
a4	TNL	140	GREEN	1298	b4	TNL	140	BLUE	1277	c4	TNL	80	BLUE	884	d4	TNL	80	BLUE	988	br4	TNL	80	RED	1536	
a5	TNL	80	GREEN	2038	b5	TNL	80	BLUE	1958	c5	TNL	80	BLUE	692	d5	TNL	80	BLUE	802	br5	TNL	80	RED	1366	
a6	TNL	80	GREEN	1927	b6	TNL	80	BLUE	1859	c6	TNL	80	BLUE	768	d6	TNL	80	BLUE	864	br6	TNL	80	RED	1379	
a7	TNL	80	GREEN	1859	b7	TNL	80	BLUE	1813	c7	TNL	80	BLUE	516	d7	TNL	80	BLUE	590	br7	TNL	80	RED	533	
a8	TNL	80	RED	965	b8	TNL	80	RED	916	c9	TNL	80	RED	1744						br8	TNL	80	RED	391	
a9	TNL	80	RED	1647	b9	TNL	80	RED	1676											br9	TNL	80	RED	583	
																				br10	TNL	80	RED	491	
					2ST1	TNL	80	RED	924	2C1	TNL	140	BLUE	219						2BR1	TNL	80	RED	2.322	
					STB MAIN	TNL	80	RED	3.745	2C2	TNL	140	BLUE	208						2BR2	TNL	80	RED	1.925	
										2C3	TNL	140	BLUE	217						2BR3	TNL	80	RED	647	
										2C4	TNL	140	BLUE	235						2BR4	TNL	80	RED	310	
										2C5	TNL	80	BLUE	985						3BR1	TNL	80	RED	2.186	
										2C6	TNL	80	BLUE	798											
										2C7	TNL	80	RED	1024											
3A1	TNL	280	GREEN	4752	3B1	TNL	280	BLUE	4.663	3C1	TNL	280	BLUE	4903											
3A2	TNL	280	GREEN	4751	3B2	TNL	280	BLUE	4.682	3C2	TNL	280	BLUE	4919							BR- MAIN	TNL	280	RED	3233
3A3	TNL	220	GREEN	3947	3B3	TNL	220	BLUE	3.960	3C3	TNL	220	BLUE	4340										KNOT POINT	3033

DONNÉES SUSPENTES

KOYOT 4

26

REF.	MAT.	KG	COLOUR	MM	REF.	MAT.	KG	COLOUR	MM	REF.	MAT.	KG	COLOUR	MM	REF.	MAT.	KG	COLOUR	MM	REF.	MAT.	KG	COLOUR	MM
a1	TNL	140	GREEN	1464	b1	TNL	140	BLUE	1448	c1	TNL	80	BLUE	1038	d1	TNL	80	BLUE	1158	br1	TNL	80	RED	1827
a2	TNL	140	GREEN	1431	b2	TNL	140	BLUE	1414	c2	TNL	80	BLUE	1018	d2	TNL	80	BLUE	1139	br2	TNL	80	RED	1479
a3	TNL	140	GREEN	1389	b3	TNL	140	BLUE	1362	c3	TNL	80	BLUE	967	d3	TNL	80	BLUE	1083	br3	TNL	80	RED	1346
a4	TNL	140	GREEN	1352	b4	TNL	140	BLUE	1330	c4	TNL	80	BLUE	921	d4	TNL	80	BLUE	1028	br4	TNL	80	RED	1598
a5	TNL	80	GREEN	2121	b5	TNL	80	BLUE	2037	c5	TNL	80	BLUE	721	d5	TNL	80	BLUE	834	br5	TNL	80	RED	1422
a6	TNL	80	GREEN	2006	b6	TNL	80	BLUE	1935	c6	TNL	80	BLUE	799	d6	TNL	80	BLUE	899	br6	TNL	80	RED	1436
a7	TNL	80	GREEN	1936	b7	TNL	80	BLUE	1888	c7	TNL	80	BLUE	537	d7	TNL	80	BLUE	614	br7	TNL	80	RED	555
a8	TNL	80	RED	1004	b8	TNL	80	RED	953	c9	TNL	80	RED	1815						br8	TNL	80	RED	407
a9	TNL	80	RED	1715	b9	TNL	80	RED	1745										br9	TNL	80	RED	607	
																			br10	TNL	80	RED	511	
					2ST1	TNL	80	RED	962	2C1	TNL	140	BLUE	227					2BR1	TNL	80	RED	2.413	
					STB MAIN	TNL	80	RED	3.925	2C2	TNL	140	BLUE	218					2BR2	TNL	80	RED	2.004	
										2C3	TNL	140	BLUE	226					2BR3	TNL	80	RED	672	
										2C4	TNL	140	BLUE	245					2BR4	TNL	80	RED	323	
										2C5	TNL	80	BLUE	1025					3BR1	TNL	80	RED	2.278	
										2C6	TNL	80	BLUE	831										
										2C7	TNL	80	RED	1066										
3A1	TNL	280	GREEN	4967	3B1	TNL	280	BLUE	4.873	3C1	TNL	280	BLUE	5124										
3A2	TNL	280	GREEN	4969	3B2	TNL	280	BLUE	4.896	3C2	TNL	280	BLUE	5143					BRMAIN	TNL	280	RED	3377	
3A3	TNL	220	GREEN	4134	3B3	TNL	220	BLUE	4.148	3C3	TNL	220	BLUE	4543										KNOT POINT 3177

DONNÉES SUSPENTES

KOYOT 4

28

REF.	MAT.	kg	COLOUR	mm	REF.	MAT.	kg	COLOUR	mm	REF.	MAT.	kg	COLOUR	mm	REF.	MAT.	kg	COLOUR	mm	ref.	mat.	kg	COLOUR	mm	
a1	TNL	140	GREEN	1519	b1	TNL	140	BLUE	1503	c1	TNL	80	BLUE	1077	d1	TNL	80	BLUE	1202	br1	TNL	80	RED	1895	
a2	TNL	140	GREEN	1486	b2	TNL	140	BLUE	1469	c2	TNL	80	BLUE	1057	d2	TNL	80	BLUE	1182	br2	TNL	80	RED	1535	
a3	TNL	140	GREEN	1441	b3	TNL	140	BLUE	1413	c3	TNL	80	BLUE	1003	d3	TNL	80	BLUE	1124	br3	TNL	80	RED	1398	
a4	TNL	140	GREEN	1404	b4	TNL	140	BLUE	1381	c4	TNL	80	BLUE	955	d4	TNL	80	BLUE	1067	br4	TNL	80	RED	1658	
a5	TNL	80	GREEN	2201	b5	TNL	80	BLUE	2114	c5	TNL	80	BLUE	748	d5	TNL	80	BLUE	866	br5	TNL	80	RED	1476	
a6	TNL	80	GREEN	2082	b6	TNL	80	BLUE	2008	c6	TNL	80	BLUE	829	d6	TNL	80	BLUE	933	br6	TNL	80	RED	1492	
a7	TNL	80	GREEN	2010	b7	TNL	80	BLUE	1960	c7	TNL	80	BLUE	557	d7	TNL	80	BLUE	638	br7	TNL	80	RED	575	
a8	TNL	80	RED	1042	b8	TNL	80	RED	989	c9	TNL	80	RED	1883						br8	TNL	80	RED	423	
a9	TNL	80	RED	1779	b9	TNL	80	RED	1810										br9	TNL	80	RED	629		
																			BR10	TNL	80	RED	530		
					2ST1	TNL	80	RED	998	2C1	TNL	140	BLUE	235						2BR1	TNL	80	RED	2.502	
					STB MAIN	TNL	80	RED	4.098	2C2	TNL	140	BLUE	227						2BR2	TNL	80	RED	2.080	
										2C3	TNL	140	BLUE	234						2BR3	TNL	80	RED	697	
										2C4	TNL	140	BLUE	255						2BR4	TNL	80	RED	336	
										2C5	TNL	80	BLUE	1063						3BR1	TNL	80	RED	2.367	
										2C6	TNL	80	BLUE	863											
										2C7	TNL	80	RED	1107											
3A1	TNL	280	GREEN	5173	3B1	TNL	280	BLUE	5.074	3C1	TNL	280	BLUE	5336											
3A2	TNL	280	GREEN	5178	3B2	TNL	280	BLUE	5.103	3C2	TNL	280	BLUE	5359						BRMAIN	TNL	280	RED	3516	
3A3	TNL	220	GREEN	4314	3B3	TNL	220	BLUE	4.328	3C3	TNL	220	BLUE	4739										KNOT POINT	3316

DONNÉES SUSPENTES

KOYOT 4

31

REF.	MAT.	KG	COLOUR	MM	REF.	MAT.	KG	COLOUR	MM	REF.	MAT.	KG	COLOUR	MM	REF.	MAT.	KG	COLOUR	MM	REF.	MAT.	KG	COLOUR	MM	
a1	TNL	140	GREEN	1597	b1	TNL	140	BLUE	1580	c1	TNL	80	BLUE	1133	d1	TNL	80	BLUE	1265	br1	TNL	80	RED	1994	
a2	TNL	140	GREEN	1565	b2	TNL	140	BLUE	1547	c2	TNL	80	BLUE	1112	d2	TNL	80	BLUE	1244	br2	TNL	80	RED	1615	
a3	TNL	140	GREEN	1516	b3	TNL	140	BLUE	1487	c3	TNL	80	BLUE	1056	d3	TNL	80	BLUE	1182	br3	TNL	80	RED	1473	
a4	TNL	140	GREEN	1478	b4	TNL	140	BLUE	1454	c4	TNL	80	BLUE	1005	d4	TNL	80	BLUE	1123	br4	TNL	80	RED	1744	
a5	TNL	80	GREEN	2316	b5	TNL	80	BLUE	2224	c5	TNL	80	BLUE	787	d5	TNL	80	BLUE	911	br5	TNL	80	RED	1554	
a6	TNL	80	GREEN	2191	b6	TNL	80	BLUE	2114	c6	TNL	80	BLUE	873	d6	TNL	80	BLUE	982	br6	TNL	80	RED	1571	
a7	TNL	80	GREEN	2116	b7	TNL	80	BLUE	2063	c7	TNL	80	BLUE	586	d7	TNL	80	BLUE	671	br7	TNL	80	RED	605	
a8	TNL	80	RED	1096	b8	TNL	80	RED	1041	c9	TNL	80	RED	1982						br8	TNL	80	RED	446	
a9	TNL	80	RED	1872	b9	TNL	80	RED	1905										br9	TNL	80	RED	662		
																			br10	TNL	80	RED	558		
					2ST1	TNL	80	RED	1.050	2C1	TNL	140	BLUE	246					2BR1	TNL	80	RED	2.628		
					STB MAIN	TNL	80	RED	4.347	2C2	TNL	140	BLUE	240					2BR2	TNL	80	RED	2.188		
										2C3	TNL	140	BLUE	246					2BR3	TNL	80	RED	733		
										2C4	TNL	140	BLUE	269					2BR4	TNL	80	RED	355		
										2C5	TNL	80	BLUE	1118					3BR1	TNL	80	RED	2.495		
										2C6	TNL	80	BLUE	908											
										2C7	TNL	80	RED	1165											
3A1	TNL	280	GREEN	5468	3B1	TNL	280	BLUE	5.364	3C1	TNL	280	BLUE	5640											
3A2	TNL	280	GREEN	5478	3B2	TNL	280	BLUE	5.398	3C2	TNL	280	BLUE	5669					BRMAIN	TNL	280	RED	3715		
3A3	TNL	220	GREEN	4571	3B3	TNL	220	BLUE	4.587	3C3	TNL	220	BLUE	5018										KNOT POINT	3515

NIVIUK KOYOT 4 22

LONGUEURS TOTALES mm

	A	B	C	D	BR
1	5873	5776	5825	5935	6769
2	5839	5741	5795	5907	6447
3	5799	5709	5769	5876	6324
4	5763	5677	5743	5842	6177
5	5702	5637	5724	5825	6013
6	5595	5542	5617	5705	6024
7	5530	5498	5592	5659	6071
8	5358	5311	5224		5935
9	5131	5159			5796
10					5707

LONGUEURS DES ÉLÉVATEURS mm

	A	A'	B	C	
	470	470	470	470	NEUTRE
	340	340	383	470	ACCÉLÉRÉE

NIVIUK KOYOT 4 24

LONGUEURS TOTALES mm

	A	B	C	D	BR
1	6155	6051	6105	6221	7091
2	6122	6017	6075	6191	6755
3	6082	5987	6051	6162	6627
4	6045	5955	6024	6128	6474
5	5983	5916	6005	6111	6304
6	5872	5817	5894	5986	6317
7	5804	5771	5868	5938	6369
8	5625	5576	5485		6227
9	5388	5417			6082
10					5990

LONGUEURS DES ÉLÉVATEURS mm

	A	A'	B	C	
	470	470	470	470	NEUTRE
	340	340	383	470	ACCÉLÉRÉE

NIVIUK KOYOT 4 26

LONGUEURS TOTALES mm

	A	B	C	D	BR
1	6427	6317	6375	6495	7397
2	6394	6283	6346	6467	7049
3	6354	6254	6322	6438	6916
4	6317	6222	6295	6402	6759
5	6253	6183	6277	6386	6583
6	6138	6081	6161	6257	6597
7	6068	6034	6134	6207	6652
8	5882	5831	5736		6504
9	5636	5666			6355
10					6259

LONGUEURS DES ÉLÉVATEURS mm

	A	A'	B	C	
	470	470	470	470	NEUTRE
	340	340	383	470	ACCÉLÉRÉE

NIVIUK KOYOT 4 28

LONGUEURS TOTALES mm

	A	B	C	D	BR
1	6688	6573	6634	6759	7693
2	6655	6539	6606	6731	7333
3	6615	6512	6582	6703	7196
4	6578	6480	6555	6667	7034
5	6513	6440	6538	6657	6852
6	6394	6334	6419	6524	6868
7	6322	6286	6391	6473	6925
8	6129	6076	5977		6773
9	5873	5904			6618
10					6519

LONGUEURS DES ÉLÉVATEURS mm

	A	A'	B	C	
	470	470	470	470	NEUTRE
	340	340	383	470	ACCÉLÉRÉE

LONGUEURS TOTALES mm

	A	B	C	D	BR
1	7061	6940	7005	7137	8117
2	7029	6907	6978	7110	7738
3	6990	6881	6957	7083	7596
4	6952	6848	6929	7047	7427
5	6891	6809	6911	7031	7237
6	6766	6699	6787	6892	7254
7	6685	6648	6757	6838	7318
8	6478	6429	6325		7159
9	6209	6248			6997
10					6893

LONGUEURS DES ÉLÉVATEURS mm

	A	A'	B	C	
	470	470	470	470	NEUTRE
	340	340	383	470	ACCÉLÉRÉE

DONNÉES TECHNIQUES SUSPENTAGE

KOYOT 4

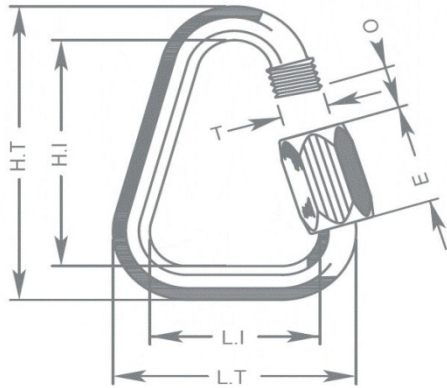
CODE MATERIAL		TNL	TNL	TNL	TNL
CODE CHARGE		080	140	220	280
DIAMETRE EN mm	Ø	1,1	1,4	1,6	1,8
MATERIEL AME		TECHNORA	TECHNORA	TECHNORA	TECHNORA
MATERIEL GAINÉ		POLYESTER	POLYESTER	POLYESTER	POLYESTER
POIDS METRIQUE G/M	TOTAL	1,1	1,2	1,6	2,7
CHARGE DE RUPTURE	MINIMUM	80	140	220	280
	MAXIMUM	92	160	250	320
RESISTANCE APRES					
5,000 CYCLES	TEST EN	36,7	76,1	114,2	134,7
DE FLEXION					
ALLONGEMENT A	5 DAN EN %	0,3	0,2	0,2	0,2
	10 DAN EN %	0,5	0,3	0,3	0,3
	15 DAN EN %	0,7	0,5	0,5	0,4
	20 DAN EN %	1	0,6	0,6	0,4
	25 DAN EN %	1,3	0,8	0,7	0,5
	30 DAN EN %	2,3	1,5	1,2	0,9
	75 DAN EN %	2,8	2,3	1,8	1,3
	100 DAN EN %		2,7	2,2	1,7
	125 DAN EN %		3,2	2,7	2
	150 DAN EN %			3	2,3
	175 DAN EN %			3,3	2,7
	200 DAN EN %			3,8	2,8
ALLONGEMENT A LA CHARGE DE RUPTURE %		3	3,4	4	4,1

DONNÉES TECHNIQUES MAILLON

DESCRIPTION

MAILLON	DELTA
REF.	MRI4
MATERIEL	STAINLESS STEEL
DIAMETRE	4,3 mm
POIDS	12 G/PIECE
QUANTITY	8 PIECES
INSERTS	4 GREEN / 4 BLACK

DONNÉES TECHNIQUES



DIMENSIONS	mm
L.T.	28
L.I.	20
H.T.	38
H.I.	30
O	4
E	11
T	4
CHARGE	KG
UTILE	150
RUPTURE	750

MATERIEL

AISI 304 ACIER INOXYDABLE

STANDARD

UNE FERMETURE MANUELLE ET TOTALMENT VISSÉEPOUR

GARANTIR UNE SÉCURITÉ MAXIMALE (LA SPIRALE EN MÉTAL NE DOIT PLUS APPARAÎTRE)

CONTROLE SYSTEMATIQUE DES MAILLONS RAPIDES AVANT CHAQUE VOL

DONNÉES TECHNIQUES FIL**CARACTERISTIQUES DU FIL DE COUTURE**

NOM	SERAFIL
N° DE REFERENCE	60
MATERIEL	POLYESTER
FINITION	SILK
DENSITE LINEAIRE	NM 61 / 3 (DTEX 163 * 3)
CHARGE DE RUPTURE	3,000 CN
ALLONGEMENT	17,00%

PROPIETIES SERAFIL

SOLIDITE A LA LUMIERE ARTIFICIELLE	ISO 105 B02 > 5 - 6
SOLIDITE A LA SUEUR	ISO 105 E04 > 4
SOLIDITE AU LAVAGE	ISO 105 C04 > 3
SOLIDITE AU FROTTEMENT A SEC	ISO 105 X12 > 4
SOLIDITE AU LAVAGE EN SECHERESSE	ISO 105 D01 > 3 - 4

DEPERLANT	WR
-----------	----

CARACTERISTIQUES DES ÉLÉVATEURS

NOM	COATS BONDED C.F.P.
N° DE REFERENCE	V138
MATERIEL	POLYESTER
FINITION	SILK
CHARGE DE RUPTURE	9,5 KG
ALLONGEMENT	19%

DONNÉES TECHNIQUES ÉLÉVATEURS**ÉLÉVATEURS**

REFERENCE	WD103
MATERIEL	POLYESTER & TECHNORA
LARGEUR	19 Mm
EPAISSEUR	1,6 Mm
CHARGE DE RUPTURE	850 KG
ALLONGEMENT	MAX. 12%
POIDS	23 G/M
COULEUR	NOIR

INDICATEUR DE COULEUR

REFERENCE	IC-G 1-2
MATERIEL	POLYESTER
LARGEUR	70 Mm
EPAISSEUR	0,80 Mm
CHARGE DE RUPTURE	130 DN
ALLONGEMENT	35 %
POIDS	32 G * L.M.
COULEUR	VERT/NOIR

POINT D'ATTACHE

REFERENCE	LKI - 10
MATERIEL	NYLON
LARGEUR	10 Mm
CHARGE DE RUPTURE	84 KG
ALLONGEMENT	30 %
POIDS	5,5 G/M
COULEUR	BLANC

