

An aerial photograph of a paraglider with a blue and yellow canopy flying over a vibrant turquoise ocean. The paraglider is positioned in the lower center of the frame. To the left, a sandy beach with white waves washing onto it is visible. The overall scene is bright and clear, suggesting a sunny day.

PIVIUK BEYOND
THE GLIDE

DOBERMANN 3

Données techniques

DONNÉES TECHNIQUES

DOBERMANN 3

			14	15	17	19
CELLS	NUMBER		64	64	64	64
ASPECT RATIO	FLAT		5,75	5,75	5,75	5,75
	PROJECTED		4,47	4,47	4,47	4,47
AREA	FLAT	m2	14	15	17	19
	PROJECTED	m2	12,11	12,97	14,7	16,4
SPAN	FLAT	m	9	9,3	9,9	10,46
CORD	MAXIMUM	m	1,92	1,99	2,12	2,24
LINES	TOTAL	M	190	198	211	224
	MAIN		2+1/4/2+1	2+1/4/2+1	2+1/4/2+1	2+1/4/2+1
RISERS	NUMBER	4+1	A+A'/B/C+C'	A+A'/B/C+C'	A+A'/B/C+C'	A+A'/B/C+C'
	TRIMS	mm	70	70	70	70
	ACCELERATOR	mm	140	140	140	140
SPEED	TRIM CLOSEE	KM/H			42 (*7KG/M2)	
	TRIM OPENED	KM/H			54 (*7KG/M2)	
	FULL SPEED (100% ACCELERATOR)	KM/H			80-85 (*7-8KG//M2)	
TOTAL WEIGHT IN FLIGHT	MIN-MAX	KG	55-120	60-130	65-150	70-170
GLIDER WEIGHT		KG	3,85	4	4,3	4,6
CERTIFICATION			234KG DGAC	234KG DGAC	234KG DGAC	234KG DGAC

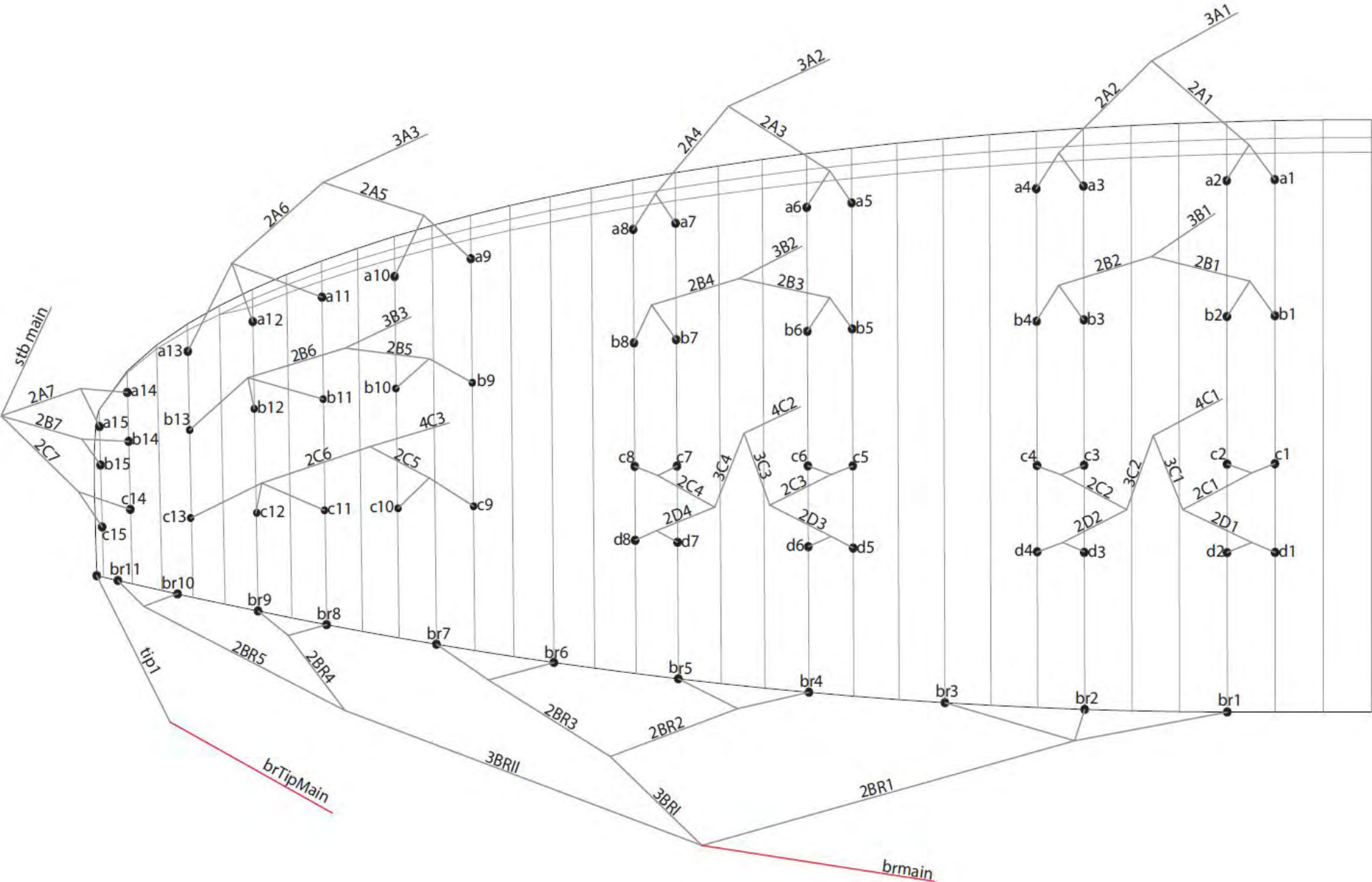
MATERIAUX

VOILERIE	MATERIAUX	FABRICANT
EXTRADOS	30 DMF / N20 DMF	DOMINICO TEX CO (KOREA)
INTRADOS	2044 32 PS	DOMINICO TEX CO (KOREA)
PROFIL SANS POINT D'ATTACHE	2044 32 FM	DOMINICO TEX CO (KOREA)
DIAGONALES	30 DFM / 2044 32 FM	DOMINICO TEX CO (KOREA)
POINT D'ATTACHE	LKI - 10	KOLON IND. (KOREA)
RENFORT DU POINT D'ATTACHE	RIPSTOP FABRIC	DOMINICO TEX CO (KOREA)
RENFORT DU BORD DE FUITE	MYLAR	D-P (GERMANY)
RENFORT CLOISONS	LTN-0.8 STICK	SPORTWARE CO.CHINA
FIL	SERAFIL 60	AMAN (GERMANY)

SUSPENTAGE	MATERIAUX	FABRICANT
CASCADES SUPERIEURES	DC - 60	LIROS GMHB (GERMANY)
CASCADES SUPERIEURES	DC - 40	LIROS GMHB (GERMANY)
CASCADES INTERMEDIAIRES	DC - 60	LIROS GMHB (GERMANY)
CASCADES INTERMEDIAIRES	DC - 40	LIROS GMHB (GERMANY)
CASCADES INTERMEDIAIRES	A-8000/U 70	EDELRID (GERMANY)
CASCADES INTERMEDIAIRES	A-8000/U 90	EDELRID (GERMANY)
CASCADES INTERMEDIAIRES	A-8000/U 130	EDELRID (GERMANY)
CASCADES PRINCIPALES	A-8000/U 90	EDELRID (GERMANY)
CASCADES PRINCIPALES	A-8000/U 130	EDELRID (GERMANY)
CASCADES PRINCIPALES	A-8000/U 190	EDELRID (GERMANY)
CASCADES PRINCIPALES	A-8000/U 230	EDELRID (GERMANY)
CASCADES PRINCIPALES FREIN	TARAX-200	EDELRID (GERMANY)
FIL	SERAFIL 60	AMAN (GERMANY)

ÉLÉVATEURS	MATERIAUX	FABRICANT
SANGLES	3455	COUSIN (FRANCE)
INDICATEUR DE COULEUR	210D	TECNI SANGLES (FRANCE)
FIL	V138	COATS (ENGLAND)
IKS	3.5	ANSUNG PRECISION (KOREA)
POULIE	RF25109	RONSTAN (AUSTRALIA)

PLAN DE SUSPENTAGE



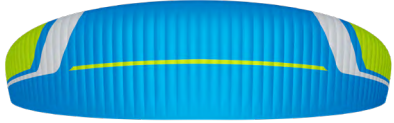
SCHEMA SANGLES D'ÉLÉVATEURS

A	A'	B	C'	C
3A1	3A3	3B1	4C3	4C1
3A2		3B2		4C2
		3B3		
		stbmain		

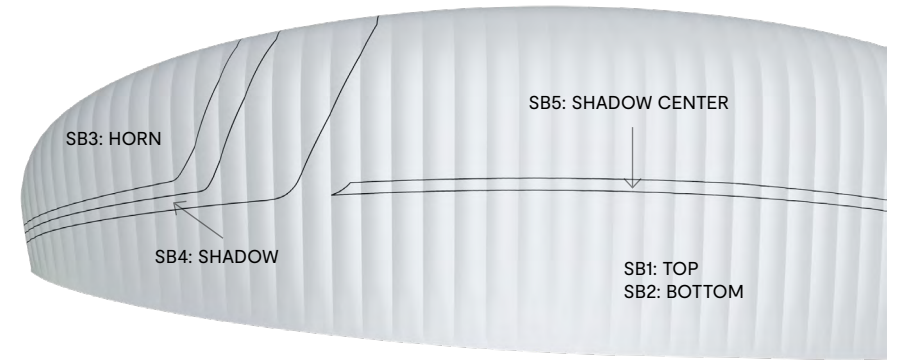


DONNÉES TECHNIQUES DES COULEURS

WATER	SB1	ROYAL BLUE	TOP	REF: 317
	SB2	WHITE	BOTTOM	REF: 001
	SB3	LIMA	HORN	REF: 500
	SB4	WHITE	SHADOW	REF: 001
	SB5	LIMA	SHADOW CENTER	REF: 500



EARTH	SB1	GOLD	TOP	REF: 939
	SB2	WHITE	BOTTOM	REF: 001
	SB3	SPECTRA GREEN	HORN	REF: 17-5335
	SB4	WHITE	SHADOW	REF: 001
	SB5	SPECTRA GREEN	SHADOW CENTER	REF: 17-5335



DONNÉES TECHNIQUES CHARGE ALAIRE

DOBERMANN 3

14		15		17		19	
P.T.V.	KG/M2	P.T.V.	KG/M2	P.T.V.	KG/M2	P.T.V.	KG/M2
55	= 3,67	60	= 4,00	65	= 3,82	70	= 3,68
60	= 4,00	65	= 4,33	70	= 4,12	75	= 3,95
65	= 4,33	70	= 4,67	75	= 4,41	80	= 4,21
70	= 4,67	75	= 5,00	80	= 4,71	85	= 4,47
75	= 5,00	80	= 5,33	85	= 5,00	90	= 4,74
80	= 5,33	85	= 5,67	90	= 5,29	95	= 5,00
85	= 5,67	90	= 6,00	95	= 5,59	100	= 5,26
90	= 6,00	95	= 6,33	100	= 5,88	105	= 5,53
95	= 6,33	100	= 6,67	105	= 6,18	110	= 5,79
100	= 6,67	105	= 7,00	110	= 6,47	115	= 6,05
105	= 7,00	110	= 7,33	115	= 6,76	120	= 6,32
		115	= 7,67	120	= 7,06	125	= 6,58
				125	= 7,35	130	= 6,84
				130	= 7,65	135	= 7,11
						140	= 7,37
						145	= 7,63
						150	= 7,89

DONNÉES SUSPENTES

DOBERMANN 3

14

REF.	MAT.	kg	COLOR	mm	REF.	MAT.	kg	COLOR	mm	MAT.	kg	COLOR	mm	REF.	MAT.	kg	COLOR	mm	REF.	MAT.	kg	COLOR	mm	
A					B					C					D					BRAKE				
A1	8001/U	130	ORANGE	229	B1	8001/U	130	BLUE	226	C1	8001/U	70	BLUE	236	D1	8001/U	50	BLUE	227	BR1	8001/U	50	BLUE	1313
A2	8001/U	90	ORANGE	197	B2	8001/U	90	BLUE	195	C2	8001/U	70	BLUE	197	D2	8001/U	50	BLUE	196	BR2	8001/U	50	BLUE	1028
A3	8001/U	90	ORANGE	206	B3	8001/U	90	BLUE	203	C3	8001/U	70	BLUE	205	D3	8001/U	50	BLUE	202	BR3	8001/U	50	BLUE	902
A4	8001/U	130	ORANGE	217	B4	8001/U	130	BLUE	214	C4	8001/U	70	BLUE	225	D4	8001/U	50	BLUE	217	BR4	8001/U	50	BLUE	853
A5	8001/U	130	ORANGE	213	B5	8001/U	130	BLUE	209	C5	8001/U	70	BLUE	218	D5	8001/U	50	BLUE	211	BR5	8001/U	50	BLUE	732
A6	8001/U	90	ORANGE	186	B6	8001/U	90	BLUE	185	C6	8001/U	70	BLUE	186	D6	8001/U	50	BLUE	183	BR6	8001/U	50	BLUE	728
A7	8001/U	90	ORANGE	250	B7	8001/U	90	BLUE	182	C7	8001/U	70	BLUE	183	D7	8001/U	50	BLUE	182	BR7	8001/U	50	BLUE	752
A8	8001/U	130	ORANGE	260	B8	8001/U	130	BLUE	193	C8	8001/U	70	BLUE	202	D8	8001/U	50	BLUE	194	BR8	8001/U	50	BLUE	424
A9	8001/U	90	ORANGE	814	B9	8001/U	50	BLUE	754	C9	8001/U	50	BLUE	606						BR9	8001/U	50	BLUE	394
A10	8001/U	90	ORANGE	757	B10	8001/U	50	BLUE	702	C10	8001/U	50	BLUE	542						BR10	8001/U	50	BLUE	268
A11	8001/U	90	ORANGE	773	B11	8001/U	50	BLUE	716	C11	8001/U	50	BLUE	556						BR11	8001/U	50	BLUE	338
A12	8001/U	90	ORANGE	740	B12	8001/U	50	BLUE	691	C12	8001/U	50	BLUE	541						TIP 1	8001/U	50	BLUE	3209
A13	8001/U	90	ORANGE	764	B13	8001/U	50	BLUE	721	C13	8001/U	50	BLUE	600										
A14	8001/U	90	ORANGE	254	B14	8001/U	50	BLUE	210	C14	8001/U	50	BLUE	193										
A15	8001/U	90	ORANGE	228	B15	8001/U	50	BLUE	201	C15	8001/U	50	BLUE	197										
2A1	8001/U	190	ORANGE	1213	2B1	8001/U	190	BLUE	1.199	2C1	8001/U	90	BLUE	367	2D1	8001/U	70	BLUE	448	2BR1	8001/U	70	Blue	1.897
2A2	8001/U	190	ORANGE	1165	2B2	8001/U	190	BLUE	1.156	2C2	8001/U	90	BLUE	371	2D2	8001/U	70	BLUE	448	2BR2	8001/U	50	BLUE	827
2A3	8001/U	190	ORANGE	1109	2B3	8001/U	190	BLUE	1.087	2C3	8001/U	90	BLUE	354	2D3	8001/U	70	BLUE	423	2BR3	8001/U	50	BLUE	770
2A4		190	ORANGE	1005	2B4	8001/U	190	BLUE	1.061	2C4		90	BLUE	300	2D4	8001/U	70	BLUE	365	2BR4	8001/U	50	BLUE	447
2A7	8001/U	90	ORANGE	589	2B7	8001/U	70	BLUE	610	2C7	8001/U	70	BLUE	699						3BR1I	8001/U	70	BLUE	1589
2A7	8001/U	90	ORANGE	589						3C1	8001/U	130	BLUE	648						2BR5	8001/U	50	BLUE	599
										3C2	8001/U	130	BLUE	605						3BRI	8001/U	70	BLUE	1061
										3C3	8001/U	90	BLUE	565						3BR1I	8001/U	70	BLUE	1589
										3C4	8001/U	90	BLUE	595										
3A1	8001/U	340	ORANGE	3381	3B1	8001/U	230	BLUE	3326	4C1	8001/U	190	BLUE	3721						BR-MAIN	TARAX		RED	2649
3A2	8001/U	340	ORANGE	3378	3B2	8001/U	230	BLUE	3344	4C2	8001/U	130	BLUE	3730									BRAKE KNOT POINT:	2449
3A3	8001/U	130	ORANGE	2955	3B3	8001/U	130	BLUE	3039	4C3	8001/U	90	BLUE	3568						BR TIP-MAIN	PPSL	120		1200
					STB	8001/U	90	BLUE	3452														TIP KNOT POINT:	1000

DONNÉES SUSPENTES

DOBERMANN 3

15

REF.	MAT.	kg	COLOR	mm	REF.	MAT.	kg	COLOR	mm	MAT.	kg	COLOR	mm	MAT.	kg	COLOR	mm	REF.	MAT.	kg	COLOR	mm		
A					B					C					D					BRAKE				
a1	8001/U	130	ORANGE	236	b1	8001/U	130	BLUE	234	c1	8001/U	70	BLUE	236	d1	8001/U	50	BLUE	235	br1	8001/U	50	BLUE	1359
a2	8001/U	90	ORANGE	204	b2	8001/U	90	BLUE	202	c2	8001/U	70	BLUE	197	d2	8001/U	50	BLUE	203	br2	8001/U	50	BLUE	1065
a3	8001/U	90	ORANGE	213	b3	8001/U	90	BLUE	210	c3	8001/U	70	BLUE	205	d3	8001/U	50	BLUE	209	br3	8001/U	50	BLUE	936
a4	8001/U	130	ORANGE	224	b4	8001/U	130	BLUE	222	c4	8001/U	70	BLUE	225	d4	8001/U	50	BLUE	225	br4	8001/U	50	BLUE	883
a5	8001/U	130	ORANGE	220	b5	8001/U	130	BLUE	216	c5	8001/U	70	BLUE	218	d5	8001/U	50	BLUE	218	br5	8001/U	50	BLUE	758
a6	8001/U	90	ORANGE	193	b6	8001/U	90	BLUE	191	c6	8001/U	70	BLUE	186	d6	8001/U	50	BLUE	189	br6	8001/U	50	BLUE	753
a7	8001/U	90	ORANGE	258	b7	8001/U	90	BLUE	188	c7	8001/U	70	BLUE	183	d7	8001/U	50	BLUE	188	br7	8001/U	50	BLUE	779
a8	8001/U	130	ORANGE	270	b8	8001/U	130	BLUE	200	c8	8001/U	70	BLUE	202	d8	8001/U	50	BLUE	200	br8	8001/U	50	BLUE	439
a9	8001/U	90	ORANGE	842	b9	8001/U	50	BLUE	780	c9	8001/U	50	BLUE	606						br9	8001/U	50	BLUE	408
a10	8001/U	90	ORANGE	783	b10	8001/U	50	BLUE	727	c10	8001/U	50	BLUE	542						br10	8001/U	50	BLUE	277
a11	8001/U	90	ORANGE	800	b11	8001/U	50	BLUE	741	c11	8001/U	50	BLUE	556						br11	8001/U	50	BLUE	350
a12	8001/U	90	ORANGE	766	b12	8001/U	50	BLUE	715	c12	8001/U	50	BLUE	541						tip 1	8001/U	50	BLUE	3381
a13	8001/U	90	ORANGE	791	b13	8001/U	50	BLUE	746	c13	8001/U	50	BLUE	600										
a14	8001/U	90	ORANGE	263	b14	8001/U	50	BLUE	218	c14	8001/U	50	BLUE	193										
a15	8001/U	90	ORANGE	236	b15	8001/U	50	BLUE	208	c15	8001/U	50	BLUE	197										
2A1	8001/U	190	ORANGE	1254	2B1	8001/U	190	BLUE	1.240	2C1	8001/U	90	BLUE	367	2D1	8001/U	70	BLUE	464	2BR1	8001/U	70	BLUE	1.968
2A2	8001/U	190	ORANGE	1208	2B2	8001/U	190	BLUE	1.198	2C2	8001/U	90	BLUE	371	2D2	8001/U	70	BLUE	464	2BR2	8001/U	50	BLUE	855
2A3	8001/U	190	ORANGE	1147	2B3	8001/U	190	BLUE	1.125	2C3	8001/U	90	BLUE	354	2D3	8001/U	70	BLUE	438	2BR3	8001/U	50	BLUE	799
2A4	8001/U	190	ORANGE	1041	2B4	8001/U	190	BLUE	1.099	2C4	8001/U	90	BLUE	300	2D4	8001/U	70	BLUE	378	2BR4	8001/U	50	BLUE	463
2A5	8001/U	90	ORANGE	811	2B5	8001/U	70	BLUE	750	2C5	8001/U	70	BLUE	569						2BR5	8001/U	50	BLUE	599
2A7	8001/U	90	ORANGE	610	2B7	8001/U	70	BLUE	631	2C7	8001/U	70	BLUE	699	2D4	8001/U	70	BLUE	378	2BR4	8001/U	50	BLUE	463
										3C1	8001/U	130	BLUE	648						2BR5	8001/U	50	BLUE	599
										3C2	8001/U	130	BLUE	605						3BRI	8001/U	70	BLUE	1061
										3C3	8001/U	90	BLUE	565						3BRII	8001/U	70	BLUE	1655
										3C4	8001/U	90	BLUE	595										
3A1	8001/U	340	ORANGE	3518	3B1	8001/U	230	BLUE	3460	4C1	8001/U	190	BLUE	3721						BR-MAIN	TARAX	RED	2848	
3A2	8001/U	340	ORANGE	3518	3B2	8001/U	230	BLUE	3483	4C2	8001/U	130	BLUE	3730								BRAKE KNOT POINT:	2648	
3A3	8001/U	130	ORANGE	3083	3B3	8001/U	130	BLUE	3169	4C3	8001/U	90	BLUE	3568						BR-TIP-MAIN	PPSL		1200	
					STB MAIN	8001/U	90	BLUE	3.597													TIP KNOT POINT:	1000	

DONNÉES SUSPENTES

DOBERMANN 3

17

REF.	MAT.	kg	COLOR	mm	REF.	MAT.	kg	COLOR	mm	REF.	MAT.	kg	COLOR	mm	REF.	MAT.	kg	COLOR	mm	REF.	MAT.	kg	COLOR	mm																		
A					B					C					D					BRAKE																						
a1	8001/U	130	ORANGE	251	b1	8001/U	130	BLUE	249	c1	8001/U	70	BLUE	251	d1	8001/U	50	BLUE	250	br1	8001/U	50	BLUE	1446																		
a2	8001/U	90	ORANGE	218	b2	8001/U	90	BLUE	216	c2	8001/U	70	BLUE	211	d2	8001/U	50	BLUE	217	br2	8001/U	50	BLUE	1135																		
a3	8001/U	90	ORANGE	226	b3	8001/U	90	BLUE	223	c3	8001/U	70	BLUE	218	d3	8001/U	50	BLUE	222	br3	8001/U	50	BLUE	1001																		
a4	8001/U	130	ORANGE	239	b4	8001/U	130	BLUE	237	c4	8001/U	70	BLUE	240	d4	8001/U	50	BLUE	239	br4	8001/U	50	BLUE	940																		
a5	8001/U	130	ORANGE	234	b5	8001/U	130	BLUE	230	c5	8001/U	70	BLUE	232	d5	8001/U	50	BLUE	232	br5	8001/U	50	BLUE	808																		
a6	8001/U	90	ORANGE	206	b6	8001/U	90	BLUE	204	c6	8001/U	70	BLUE	199	d6	8001/U	50	BLUE	202	br6	8001/U	50	BLUE	801																		
a7	8001/U	90	ORANGE	275	b7	8001/U	90	BLUE	200	c7	8001/U	70	BLUE	195	d7	8001/U	50	BLUE	200	br7	8001/U	50	BLUE	829																		
a8	8001/U	130	ORANGE	287	b8	8001/U	130	BLUE	213	c8	8001/U	70	BLUE	215	d8	8001/U	50	BLUE	214	br8	8001/U	50	BLUE	467																		
a9	8001/U	90	ORANGE	897	b9	8001/U	50	BLUE	831	c9	8001/U	50	BLUE	645						br9	8001/U	50	BLUE	434																		
at10	8001/U	90	ORANGE	834	b10	8001/U	50	BLUE	774	c10	8001/U	50	BLUE	577						br10	8001/U	50	BLUE	295																		
at11	8001/U	90	ORANGE	852	b11	8001/U	50	BLUE	789	c11	8001/U	50	BLUE	592						br11	8001/U	50	BLUE	373																		
at12	8001/U	90	ORANGE	816	b12	8001/U	50	BLUE	762	c12	8001/U	50	BLUE	576						tip 1	8001/U	50	BLUE	3697																		
at13	8001/U	90	ORANGE	842	b13	8001/U	50	BLUE	795	c13	8001/U	50	BLUE	640																												
at14	8001/U	90	ORANGE	280	b14	8001/U	50	BLUE	232	c14	8001/U	50	BLUE	205																												
at15	8001/U	90	ORANGE	251	b15	8001/U	50	BLUE	221	c15	8001/U	50	BLUE	209																												
2A1	8001/U	190	ORANGE	1334	2B1	8001/U	190	BLUE	1.318	2C1	8001/U	90	BLUE	390	2D1	8001/U	70	BLUE	493	2BR1	8001/U	70	BLUE	2.104																		
2A2	8001/U	190	ORANGE	1288	2B2	8001/U	190	BLUE	1.278	2C2	8001/U	90	BLUE	396	2D2	8001/U	70	BLUE	495	2BR2	8001/U	50	BLUE	908																		
2A3	8001/U	190	ORANGE	1220	2B3	8001/U	190	BLUE	1.197	2C3	8001/U	90	BLUE	376	2D3	8001/U	70	BLUE	466	2BR3	8001/U	50	BLUE	852																		
2A4	8001/U	190	ORANGE	1110	2B4	8001/U	190	BLUE	1.171	2C4	8001/U	90	BLUE	321	2D4	8001/U	70	BLUE	403	2BR4	8001/U	50	BLUE	493																		
2A5	8001/U	90	ORANGE	863	2B5	8001/U	70	BLUE	799	2C5	8001/U	70	BLUE	606						2BR5	8001/U	50	BLUE	638																		
2A6	8001/U	90	ORANGE	809	2B6	8001/U	70	BLUE	754	2C6	8001/U	70	BLUE	565						3BRI	8001/U	70	BLUE	1147																		
2A7	8001/U	90	ORANGE	650	2B7	8001/U	70	BLUE	672	2C7	8001/U	70	BLUE	744						3BRII	8001/U	70	BLUE	1781																		
											3C1	8001/U	130	BLUE	689																											
											3C2	8001/U	130	BLUE	645																											
											3C3	8001/U	90	BLUE	601																											
											3C4	8001/U	90	BLUE	634																											
3A1	8001/U		ORANGE	3777	3B1	8001/U	230	BLUE	3716	4C1	8001/U	190	BLUE	3995						BRMAIN	TARAX	240	RED	2930																		
3A2	8001/U		ORANGE	3785	3B2	8001/U	230	BLUE	3748	4C2	8001/U	130	BLUE	4010										BRAKE KNOT POINT:	2730																	
3A3	8001/U	130	ORANGE	3325	3B3	8001/U	130	BLUE	3416	4C3	8001/U	90	BLUE	3841						BRTIP-MAIN	PPSL	120		1200																		
																				STB MAIN	8001/U	90	BLUE	3.873																		
																																									TIP KNOT POINT:	1000

DONNÉES SUSPENTES

DOBERMANN 3

19

REF.	MAT.	kg	COLOR	mm	REF.	MAT.	kg	COLOR	mm	REF.	MAT.	kg	COLOR	mm	REF.	MAT.	kg	COLOR	mm						
A					B					C					D					BRAKE					
A1	8001/U	130	ORANGE	266	B1	8001/U	130	BLUE	263	C1	8001/U	70	BLUE	265	D1	8001/U	50	BLUE	264	BR1	8001/U	50	BLUE	1528	
A2	8001/U	90	ORANGE	231	B2	8001/U	90	BLUE	229	C2	8001/U	70	BLUE	223	D2	8001/U	50	BLUE	230	BR2	8001/U	50	BLUE	1201	
A3	8001/U	90	ORANGE	239	B3	8001/U	90	BLUE	235	C3	8001/U	70	BLUE	230	D3	8001/U	50	BLUE	234	BR3	8001/U	50	BLUE	1061	
A4	8001/U	130	ORANGE	253	B4	8001/U	130	BLUE	251	C4	8001/U	70	BLUE	254	D4	8001/U	50	BLUE	253	BR4	8001/U	50	BLUE	993	
A5	8001/U	130	ORANGE	247	B5	8001/U	130	BLUE	243	C5	8001/U	70	BLUE	245	D5	8001/U	50	BLUE	246	BR5	8001/U	50	BLUE	856	
A6	8001/U	90	ORANGE	218	B6	8001/U	90	BLUE	216	C6	8001/U	70	BLUE	210	D6	8001/U	50	BLUE	214	BR6	8001/U	50	BLUE	845	
A7	8001/U	90	ORANGE	290	B7	8001/U	90	BLUE	211	C7	8001/U	70	BLUE	206	D7	8001/U	50	BLUE	211	BR7	8001/U	50	BLUE	877	
A8	8001/U	130	ORANGE	304	B8	8001/U	130	BLUE	225	C8	8001/U	70	BLUE	228	D8	8001/U	50	BLUE	226	BR8	8001/U	50	BLUE	494	
A9	8001/U	90	ORANGE	948	B9	8001/U	50	BLUE	878	C9	8001/U	50	BLUE	682						BR9	8001/U	50	BLUE	459	
A10	8001/U	90	ORANGE	882	B10	8001/U	50	BLUE	818	C10	8001/U	50	BLUE	611						BR10	8001/U	50	BLUE	312	
A11	8001/U	90	ORANGE	900	B11	8001/U	50	BLUE	834	C11	8001/U	50	BLUE	626						BR11	8001/U	50	BLUE	394	
A12	8001/U	90	ORANGE	863	B12	8001/U	50	BLUE	806	C12	8001/U	50	BLUE	610						TIP 1	8001/U	50	BLUE	3988	
A13	8001/U	90	ORANGE	891	B13	8001/U	50	BLUE	841	C13	8001/U	50	BLUE	676											
A14	8001/U	90	ORANGE	297	B14	8001/U	50	BLUE	245	C14	8001/U	50	BLUE	217											
A15	8001/U	90	ORANGE	265	B15	8001/U	50	BLUE	234	C15	8001/U	50	BLUE	221											
2A1	8001/U	190	ORANGE	1409	2B1	8001/U	190	BLUE	1.392	2C1	8001/U	90	BLUE	411	2D1	8001/U	70	BLUE	520	2BR1	8001/U	70	BLUE	2.232	
2A2	8001/U	190	ORANGE	1364	2B2	8001/U	190	BLUE	1.353	2C2	8001/U	90	BLUE	420	2D2	8001/U	70	BLUE	524	2BR2	8001/U	50	BLUE	958	
2A3	8001/U	190	ORANGE	1290	2B3	8001/U	190	BLUE	1.264	2C3	8001/U	90	BLUE	397	2D3	8001/U	70	BLUE	491	2BR3	8001/U	50	BLUE	904	
2A4	8001/U	190	ORANGE	1174	2B4	8001/U	190	BLUE	1.240	2C4	8001/U	90	BLUE	340	2D4	8001/U	70	BLUE	427	2BR4	8001/U	50	BLUE	521	
2A5	8001/U	90	ORANGE	912	2B5	8001/U	70	BLUE	844	2C5	8001/U	70	BLUE	641						2BR5	8001/U	50	BLUE	674	
2A6	8001/U	90	ORANGE	855	2B6	8001/U	70	BLUE	797	2C6	8001/U	70	BLUE	598						3BRI	8001/U	70	BLUE	1229	
2A7	8001/U	90	ORANGE	687	2B7	8001/U	70	BLUE	711	2C7	8001/U	70	BLUE	786						3BRII	8001/U	70	BLUE	1902	
										3C1	8001/U	130	BLUE	727											
										3C2	8001/U	130	BLUE	683											
										3C3	8001/U	90	BLUE	635											
										3C4	8001/U	90	BLUE	670											
3A1	8001/U	340	ORANGE	4022	3B1	8001/U		BLUE	3958	4C1	8001/U	190	BLUE	4252						BRMAIN	TARAX	240	RED	3151	
3A2	8001/U	340	ORANGE	4038	3B2	8001/U		BLUE	3997	4C2	8001/U	130	BLUE	4274										BRAKE KNOT POINT:	2951
3A3	8001/U	130	ORANGE	3553	3B3	8001/U	130	BLUE	3650	4C3	8001/U	90	BLUE	4099						BRTIP-MAIN	PPSL	120			1200
					STB MAIN	8001/U	90	BLUE	4.133															TIP KNOT POINT:	1000

NIVIUK DOBERMANN 3 - 14

LINES HEIGHT m/m

	A	B	C	D	BR
1	4808	4736	4772	4864	5649
2	4776	4705	4734	4833	5364
3	4737	4670	4703	4797	5238
4	4748	4681	4723	4812	5135
5	4685	4625	4667	4748	5014
6	4658	4601	4636	4720	4953
7	4618	4572	4609	4689	4977
8	4628	4583	4627	4701	4899
9	4537	4503	4549		4869
10	4480	4451	4487		4875
11	4446	4424	4463		4945
12	4413	4399	4449		4204
13	4437	4429	4506		
14	4280	4262	4304		
15	4254	4253	4308		

RISERS LENGHT mm

A	B	C	
500	500	500	STANDARD
500	535	570	TRIM OPENED
360	465	570	ACCELERATED

NIVIUK DOBERMANN 3 - 15

LINES HEIGHT m/m

	A	B	C	D	BR
1	4993	4919	4957	5053	5965
2	4961	4887	4918	5021	5671
3	4924	4853	4887	4984	5542
4	4935	4865	4907	5000	5437
5	4870	4809	4852	4936	5312
6	4843	4784	4820	4907	5251
7	4802	4755	4793	4876	5277
8	4814	4767	4812	4888	5195
9	4721	4684	4731		5164
10	4662	4631	4667		5169
11	4627	4603	4643		5242
12	4593	4577	4628		4376
13	4618	4608	4687		
14	4455	4436	4479		
15	4428	4426	4483		

RISERS LENGHT mm

A	B	C	
500	500	500	STANDARD
500	535	570	TRIM OPENED
360	465	570	ACCELERATED

NIVIUK DOBERMANN 3 - 17

LINES HEIGHT m/m

	A	B	C	D	BR
1	5347	5268	5310	5412	6270
2	5314	5235	5270	5379	5959
3	5276	5202	5239	5342	5825
4	5289	5216	5261	5359	5715
5	5224	5160	5204	5294	5583
6	5196	5134	5171	5264	5520
7	5155	5104	5145	5232	5548
8	5167	5117	5165	5246	5461
9	5070	5031	5080		5428
10	5007	4974	5012		5434
11	4971	4944	4986		5512
12	4935	4917	4970		4692
13	4961	4950	5034		
14	4788	4767	4812		
15	4759	4756	4816		

RISERS LENGHT mm

A	B	C	
500	500	500	STANDARD
500	535	570	TRIM OPENED
360	465	570	ACCELERATED

DOBERMANN 3 - 19

LINES HEIGHT m/m

	A	B	C	D	BR
1	5682	5598	5640	5748	6701
2	5647	5564	5598	5714	6374
3	5610	5531	5570	5678	6234
4	5624	5547	5594	5697	6121
5	5560	5489	5536	5631	5984
6	5531	5462	5501	5599	5919
7	5487	5433	5475	5567	5951
8	5501	5447	5497	5582	5858
9	5398	5357	5410		5823
10	5332	5297	5339		5829
11	5293	5266	5311		5911
12	5256	5238	5295		4983
13	5284	5273	5361		
14	5102	5079	5126		
15	5070	5068	5130		

RISERS LENGHT mm

A	B	C	
500	500	500	STANDARD
500	535	570	TRIM OPENED
360	465	570	ACCELERATED

DONNÉES TECHNIQUES SUSPENTAGE

MATERIAL CODE		A-8001/U	A-8001/U	A-8001/U	A-8001/U	A-8001/U	A-8001/U	A-8001/U	PSSL	TARAX
STRENGTH CODE		050	070	90	130	190	230	340	120	240
DIAMETER m/m	∅	0,5	0,7	0,8	0,9	1,1	1,1 x 1,4	1,4 X 1,9	1,15	1,9
CORE MATERIAL		ARAMID	ARAMID	ARAMID	ARAMID	ARAMID	ARAMID	ARAMID	Dyneema	Dyneema
SLEEVE MATERIAL		NO	NO	NO	NO	NO	NO	NO	Polyester	Polyester
WEIGHT G/M	TOTAL	0,3	0,4	0,5	0,8	1,1	1,4	2,1	1	2,3
BREAKING STRENGTH daN	MINIMUM	50	70	90	130	190	230	340	120	240
	MAXIMUM	59	78	110	144	211	255	380	159	
STRENGTH AFTER										
5.000 BENDING CYCLES	TEST EN	26	39	49	88	52	69	196,6	135	
ELONGATION AT	5 daN en %	0,4	0,5	0,4	0,4	0,4	0,3	0,2		0,1-0,3
	10 daN en %	0,7	0,7	0,6	0,6	0,6	0,5	0,3	0,2	0,2-0,4
	15 daN en %	1,1	1	0,8	0,8	0,7	0,6	0,4		0,2-0,6
	20 daN en %	1,5	1,3	1	0,9	0,9	0,7	0,5		0,3-0,7
	25 daN en %	1,9	1,5	1,3	1	1	0,8	0,6		0,4-0,8
	30 daN en %	3,3	2,8	2,3	1,8	1,6	1,3		0,6	
	75 daN en %		3,7	3,2	3,1	2,7	2,3	1,5		0,9-1,2
	100 daN en %					2,6	3,6	1,9		1,1-1,5
	125 daN en %					3,5	3,3			
	150 daN en %					4,3	3,6	2,6		1,5-2,1
	175 daN en %									
	200 daN en %							3,1		2-2,8
ELONGATION MAX. BREAKING STRENGTH %		3,8	3,9	4,3	4	4,4	4,4		2	

DONNÉES TECHNIQUES MAILLON

DESCRIPTION

MAILLON	DELTA
REF.	3.5
MATERIEL	STAINLESS STEEL
DIAMETRE	3 mm
POIDS	5 G/PIECE
QUANTITY	8 PIECES
INSERTS	2 GREEN / 6 BLACK

DONNÉES TECHNIQUES



DIMENSIONS	mm
L.T.	22
L.I.	14
H.T.	37
H.I.	29
O	5
E	12
T	4
CHARGE	kg
UTILE	110
RUPTURE	550

MATERIEL

AISI 304 ACIER INOXYDABLE

STANDARD

UNE FERMETURE MANUELLE ET TOTALMENT VISSÉE POUR

GARANTIR UNE SÉCURITÉ MAXIMALE (LA SPIRALE EN MÉTAL NE DOIT PLUS APPARAÎTRE)

CONTROLE SYSTEMATIQUE DES MAILLONS RAPIDES AVANT CHAQUE VOL

DONNÉES TECHNIQUES POULIE

DESCRIPTION

POULIE	20 mm
CODE	RF25109
MATERIEL	STAINLESS STEEL
	NYLON
	CARBON ACETAL
COUSSINET	DELRIN®
POIDS	14 G/PIECE

DONNÉES TECHNIQUES



DIMENSIONS	mm
L.T.	20
H.T.	33
Ø	5 MAX
CHARGE	KG
UTILE	200
RUPTURE	400

DONNÉES TECHNIQUES FIL

CARACTERISTIQUES DU FIL DE COUTURE

NOM	SERAFIL
N° DE REFERENCE	60
MATERIEL	POLYESTER
FINITION	SILK
DENSITE LINEAIRE	NM 61 / 3 (DTEX 163 * 3)
CHARGE DE RUPTURE	3,000 CN
ALLONGEMENT	17,00%

PROPIETIES SERAFIL

SOLIDITE A LA LUMIERE ARTIFICIELLE	ISO 105 B02 > 5 - 6
SOLIDITE A LA SUEUR	ISO 105 E04 > 4
SOLIDITE AU LAVAGE	ISO 105 C04 > 3
SOLIDITE AU FROTTEMENT A SEC	ISO 105 X12 > 4
SOLIDITE AU LAVAGE EN SECHERESSE	ISO 105 D01 > 3 - 4

DEPERLANT	WR
-----------	----

CARACTERISTIQUES DES ÉLÉVATEURS

NOM	COATS BONDED C.F.P.
N° DE REFERENCE	V138
MATERIEL	POLYESTER
FINITION	SILK
CHARGE DE RUPTURE	9,5 KG
ALLONGEMENT	19%

DONNÉES TECHNIQUES ÉLÉVATEURS

ÉLÉVATEURS

REFERENCE	3455
MATERIEL	POLYESTER & TECHNORA
LARGEUR	12 mm
EPAISSEUR	2,25 mm
CHARGE DE RUPTURE	1.100 DAN
ALLONGEMENT	MAX. 11%
POIDS	21,1 G/M
COULEUR	NOIR

INDICATEUR DE COULEUR

REFERENCE	IC-G 1-2
MATERIEL	POLYESTER
LARGEUR	70 M/M
EPAISSEUR	0,80 M/M
CHARGE DE RUPTURE	130 DN
ALLONGEMENT	35 %
POIDS	32 G * L.M.
COULEUR	VERT/NOIR

POINT D'ATTACHE

REFERENCE	LKI - 10
MATERIEL	NYLON
LARGEUR	10 M/M
CHARGE DE RUPTURE	84 KG
ALLONGEMENT	30 %
POIDS	5,5 G/M
COULEUR	BLANC



Niviuk Gliders & Air Games SL

C/ Del Ter 6 - nave D

17165 La Cellera de Ter - Girona - Spain

+34 972 422 878

info@niviuk.com

www.niviuk.com

